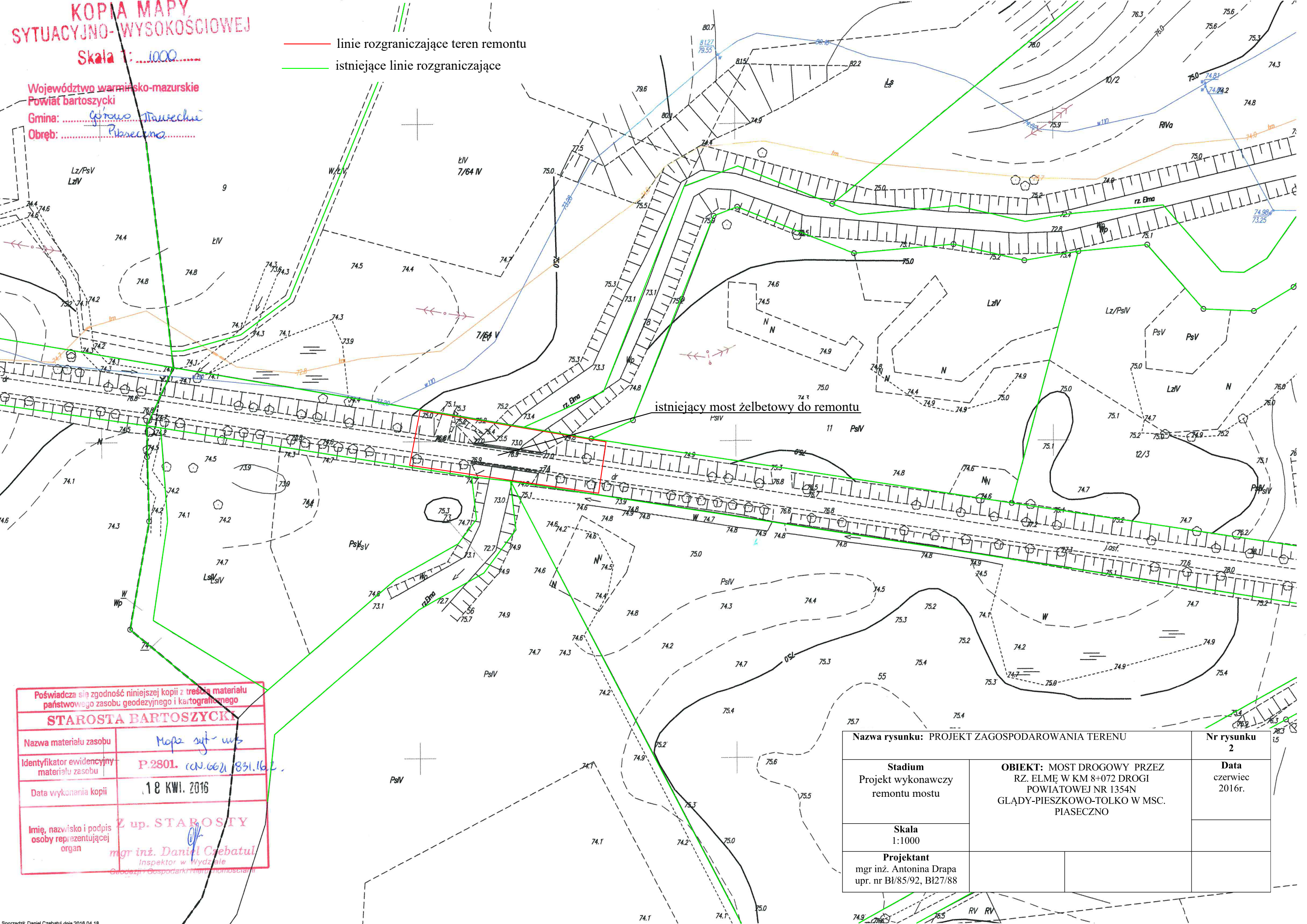


KOPIA MAPY  
SYTUACYJNO-WYSOKOŚCIOWEJ  
Skala 1:1000

Województwo warmińsko-mazurskie  
Powiat bartoszycki  
Gmina: Gmina Piasечно  
Obręb: Piasечно

- linie rozgraniczające teren remontu
- istniejące linie rozgraniczające



Poświadczam zgodność niniejszej kopii z treścią materiału państwowego zasobu geodezyjnego i kartograficznego

**STAROSTA BARTOSZYCKI**

Nazwa materiału zasobu	<u>Mapa sytu-wys</u>
Identyfikator ewidencyjny materiału zasobu	<u>P.2801. (CN.6621.831.162.)</u>
Data wykonania kopii	<u>18 KWI. 2016</u>
Imię, nazwisko i podpis osoby reprezentującej organ	<u>Z up. STAROSTY</u> <u>mgr inż. Daniel Czebatul</u> Inspektor w Wydziale Geodezji i Gospodarki Nieruchomościami

Nazwa rysunku: PROJEKT ZAGOSPODAROWANIA TERENU		Nr rysunku 2
Stadium Projekt wykonawczy remontu mostu	OBIEKT: MOST DROGOWY PRZEZ RZ. ELMĘ W KM 8+072 DROGI POWIATOWEJ NR 1354N GŁĄDY-PIESZKOWO-TOLKO W MSC. PIASECZNO	Data czerwiec 2016r.
Skala 1:1000		
Projektant mgr inż. Antonina Drapa upr. nr BI/85/92, BI27/88		