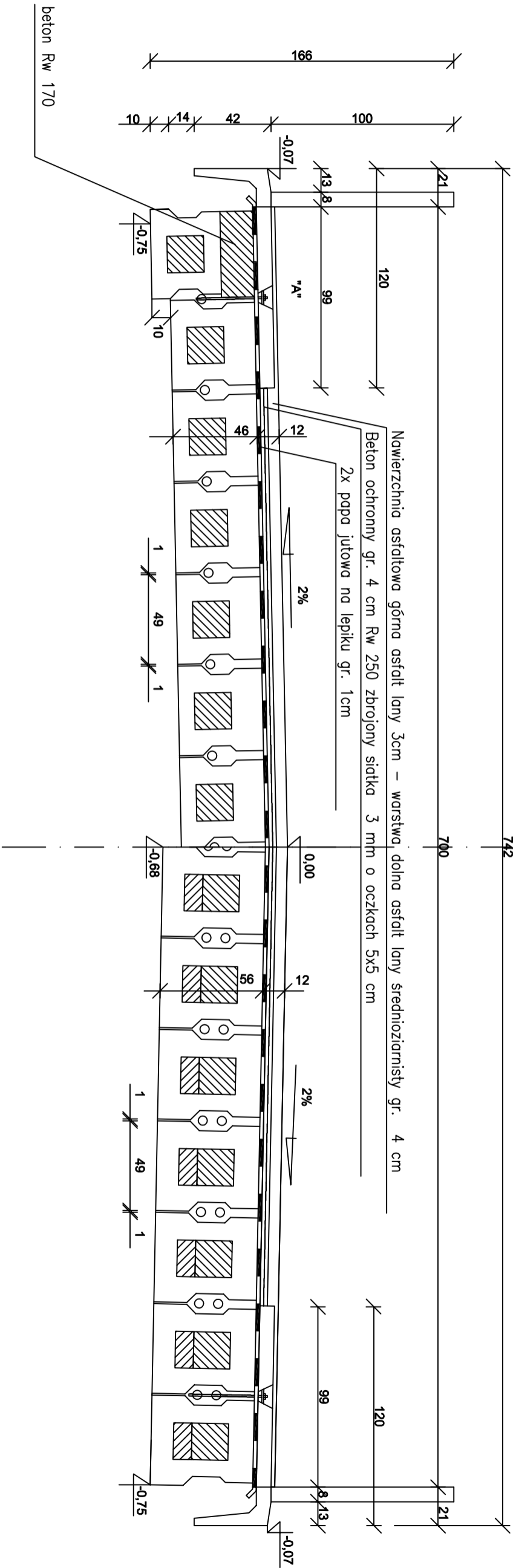


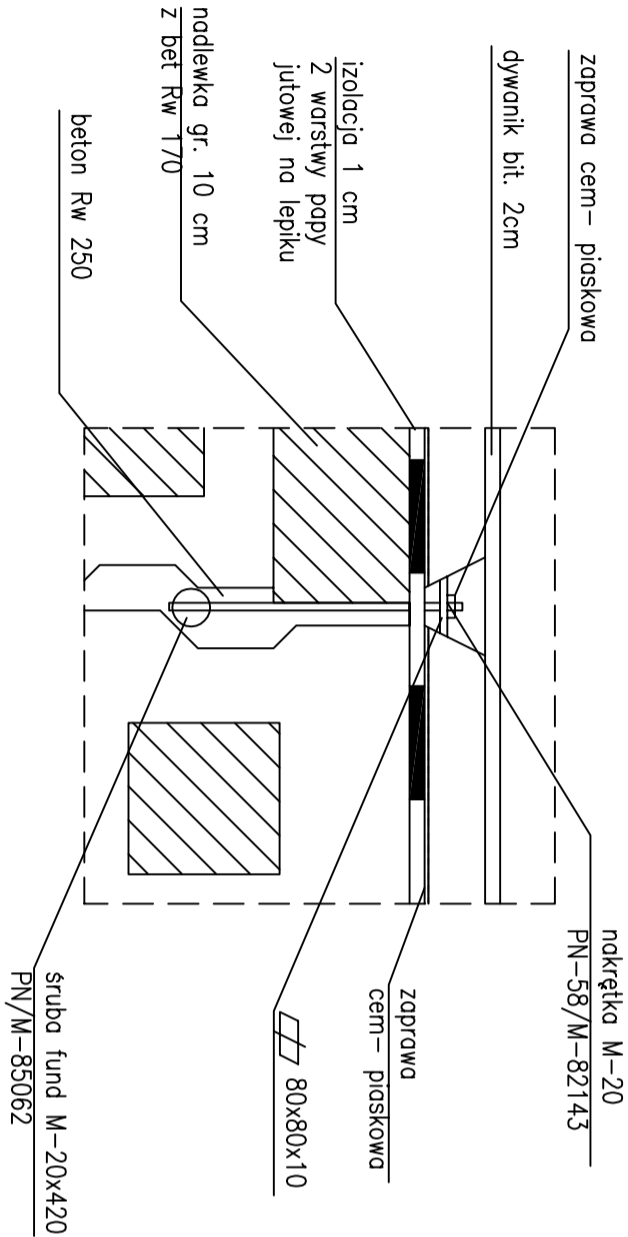
PRZĘKRÓJ POPRZECZNY 1:25

PRZĘSŁO SKRAJNE

PRZĘSŁO ŚRODKOWE



SZCZEGÓŁ "A" 1:10



Jednostka projektująca: <b>M.N.G. - MOSTY NOWEJ GENERACJI</b> 01-919 WARSZAWA ul. WOLCZYŃSKA 300A		Inwestor: <b>ZARZĄD DRÓG POWIATOWYCH</b> z/s w DĄBRÓWIE k/BARTOSZYC 11-200 BARTOSZYCE, DĄBROWA 56A	
Opis obiektu: Most drogowy w km 5+328 drogi powiatowej nr 1581N Dzielnicy - Drogi - Kierunek - Kierunek w msc. Lwowiec, gm. Sępólno		Opis obiektu: <b>PB-W</b>	
Nazwa rysunku: <b>INWENTARYZACJA - PRZĘKRÓJ POPRZECZNY</b>		Data : 09.2016	
Projektant: mgr inż. Stanisław Chojński		Rys. nr: 3	
Sprawdzający: Dr inż. Andrzej Stańczyk		Podpis	