

Prowadzący instalację:

P4 Sp. z o. o.
ul. Wynalazek 1
02 – 677 Warszawa

Adres do korespondencji:

P4 Sp. z o. o.
ul. Arkońska 6, bud A3,
80-387 Gdańsk

Starosta Bartoszycki Wydział Rolnictwa I Ochrony Środowiska

dotyczy stacji bazowej telefonii komórkowej operatora P4 Sp. z o. o. BAR1401 A

Na podstawie art. 152 ust. 6 ust. 1 lit c) ustawy z dnia 27 kwietnia 2001 r. Prawo ochrony środowiska (t.j. Dz. U. z 2020 r. poz. 1219 z późn. zm.) zwanej dalej w skrócie POŚ a także zgodnie z wymogami Rozporządzenie Ministra Środowiska z dnia 2 lipca 2010 r. w sprawie rodzajów instalacji, których eksploatacja wymaga zgłoszenia (t.j. Dz. U. z 2019 r. poz. 1510)

P4 Sp. z o. o. z siedzibą w Warszawie przedkłada organowi właściwemu do przyjęcia zgłoszenia informacje o zmianie w zakresie danych lub informacji, o których mowa w art. 152 ust. 2 POŚ dotyczących instalacji wytwarzających pole elektromagnetyczne:

11-220 Sigajny, dz. nr 4/8, gm. Górowo Iławeckie, pow. bartoszycki

P4 sp. z o.o. przedkłada informację o zmianach w instalacji z wykorzystaniem formularza będącego załącznikiem do Rozporządzenia Ministra Środowiska z dnia 2 lipca 2010 r. w sprawie zgłoszenia instalacji wytwarzających pola elektromagnetyczne (Dz. U. Nr 130, poz. 879), które utraciło moc (obowiązywało do dnia 1 stycznia 2021 roku), podkreślając, iż czyni to, pomimo brak obowiązku, aby zakres zmian był czytelny dla organu.

Załączniki:

- 1) formularz aktualizacyjny instalacji;
- 2) odpis dokumentu pełnomocnictwa wraz potwierdzeniem uiszczenia opłaty skarbowej od jego złożenia.

Podpis jest prawidłowy

Dokument podpisany przez Magdalena Katarzyna Sokół
Data: 2022.07.27 17:06:14 CEST



Z poważaniem
Koordynator OŚ
Magdalena Sokół
-
kom. 790006481

AKTUALIZACJA DANYCH INSTALACJI PO WPROWADZENIU ZMIANY NIEISTOTNEJ

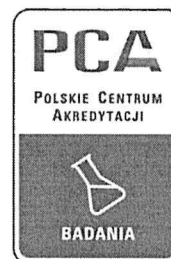
I. Wypełnia podmiot prowadzący instalację dokonujący jej zgłoszenia	
1. Nazwa i adres organu ochrony środowiska właściwego do przyjęcia zgłoszenia <i>Starosta Bartoszycki Wydział Rolnictwa i Ochrony Środowiska 11-200 Bartoszyce Ul. Grota Roweckiego 1</i>	
2. Nazwa instalacji zgodna z nazewnictwem stosowanym przez prowadzącego instalację <i>BAR1401_A (zgłoszenie nr 4)</i>	
3. Określenie nazw jednostek terytorialnych (gmin, powiatów i województw), na których terenie znajduje się instalacja, wraz z podaniem symboli NTS jednostek terytorialnych, na których terenie znajduje się instalacja. <i>woj. WARMIŃSKO-MAZURSKIE 2.6.28 (TERYT: 28) (KTS: 1004280000000), pow. bartoszycki 4.6.28.56.01 (TERYT: 2801) (KTS: 10042815601000), gm. Górowo Iławeckie 5.6.28.56.01.05.2 (TERYT: 2801052) (KTS: 10042815601052)</i>	
4. Oznaczenie prowadzącego instalację, jego adres zamieszkania lub siedziby <i>P4 Sp. z o.o., ul Wynalazek 1, 02-677 Warszawa</i>	
5. Adres zakładu, na którego terenie prowadzona jest eksploatacja instalacji <i>11-220 Sigajny, dz. nr 4/8, gm. Górowo Iławeckie, pow. bartoszycki</i>	
6. Rodzaj instalacji zgodnie z załącznikiem nr 2 rozporządzenia Ministra Środowiska z dnia 2 lipca 2010r. w sprawie zgłoszenia instalacji wytwarzających pola elektromagnetyczne (Dz. U. nr 130, poz. 879). <i>Instalacja radiokomunikacyjna, której moc promieniowana izotropowo wynosi nie mniej niż 15W, emitująca pola elektromagnetyczne o częstotliwościach od 30 kHz do 300 GHz.</i>	
7. Rodzaj i zakres prowadzonej działalności, w tym wielkość produkcji lub wielkość świadczonych usług. <i>Usługi telekomunikacyjne bez prowadzenia produkcji. Wielkość świadczonych usług: usługi telekomunikacyjne dla ilości do 2000 użytkowników jednocześnie.</i>	
8. Czas funkcjonowania instalacji (dni tygodnia i godziny) <i>Wszystkie dni tygodnia, 24 godziny na dobę.</i>	
9. Emisja pola elektromagnetycznego o równoważnych mocach promieniowanych izotropowo (EIRP) poszczególnych anten: <i>Antena Sektorowa 11_GT: 2500W Antena Sektorowa 12_LN: 42338W Antena Sektorowa 21_GT: 2500W Antena Sektorowa 22_DLN: 42338W Antena Sektorowa 23_H: 19862W Antena Sektorowa 31_GT: 2500W Antena Sektorowa 32_LN: 42338W Radiolinia RL1: 2818W Radiolinia RL2: 1230W Radiolinia RL3: 3715W Radiolinia RL4: 7586W</i>	
10. Opis stosowanych metod ograniczenia emisji <i>Instalacja ogranicza wielkość emisji w sposób automatyczny do wartości nie większych niż niezbędne do zapewnienia obsługi użytkowników sieci. Metoda zgodna z zasadą działania systemu telefonii komórkowej określona odpowiednimi normami.</i>	
11. Informacja czy stopień ograniczenia wielkości emisji jest zgodny z obowiązującymi przepisami <i>Konstrukcja stacji ogranicza wielkość emisji, tak że obowiązujące przepisy i normy dotyczące pól elektromagnetycznych są zachowane.</i>	
12. Szczegółowe dane odpowiednio do rodzaju instalacji zgodnie z wymaganiami określonymi w załączniku 2 do rozporządzenia, które utraciło moc dnia 1 stycznia 2021 roku.	
LP 1.	Współrzędne geograficzne anten instalacji: <i>Antena Sektorowa 11_GT: (20°30'44.2"E, 54°20'44.1"N) Antena Sektorowa 12_LN: (20°30'44.2"E, 54°20'44.1"N) Antena Sektorowa 21_GT: (20°30'44.2"E, 54°20'44.1"N) Antena Sektorowa 22_DLN: (20°30'44.2"E, 54°20'44.1"N) Antena Sektorowa 23_H: (20°30'44.2"E, 54°20'44.1"N) Antena Sektorowa 31_GT: (20°30'44.2"E, 54°20'44.1"N) Antena Sektorowa 32_LN: (20°30'44.2"E, 54°20'44.1"N) Radiolinia RL1: (20°30'44.2"E, 54°20'44.1"N) Radiolinia RL2: (20°30'44.2"E, 54°20'44.1"N) Radiolinia RL3: (20°30'44.2"E, 54°20'44.1"N) Radiolinia RL4: (20°30'44.2"E, 54°20'44.1"N)</i>
LP 2.	Częstotliwość pracy instalacji: <i>900MHz, 1800MHz, 2100MHz, 2600MHz, 18GHz, 23GHz, 80GHz</i>

LP 3.	<p>Wysokość środków elektrycznych anten nad poziomem terenu:</p> <p>Antena Sektorowa 11_GT: 53,50m Antena Sektorowa 12_LN: 53,50m Antena Sektorowa 21_GT: 53,50m Antena Sektorowa 22_DLN: 53,50m Antena Sektorowa 23_H: 53,50m Antena Sektorowa 31_GT: 53,50m Antena Sektorowa 32_LN: 53,50m Radiolinia RL1: 50,50m Radiolinia RL2: 51,50m Radiolinia RL3: 50,50m Radiolinia RL4: 50,50m</p>
LP 4.	<p>Emisja pola elektromagnetycznego o równoważnych mocach promieniowanych izotropowo (EIRP) poszczególnych anten:</p> <p>Antena Sektorowa 11_GT: 2500W Antena Sektorowa 12_LN: 42338W Antena Sektorowa 21_GT: 2500W Antena Sektorowa 22_DLN: 42338W Antena Sektorowa 23_H: 19862W Antena Sektorowa 31_GT: 2500W Antena Sektorowa 32_LN: 42338W Radiolinia RL1: 2818W Radiolinia RL2: 1230W Radiolinia RL3: 3715W Radiolinia RL4: 7586W</p>
LP 5.	<p>Zakresy azymutów i kątów pochylenia osi głównych wiązek promieniowania poszczególnych anten Instalacji:</p> <p>Antena Sektorowa 11_GT: azymut 65°, pochylenie 0-12° (900MHz) Antena Sektorowa 12_LN: azymut 65°, pochylenie 0-6° (1800MHz), pochylenie 0-6° (2100MHz) Antena Sektorowa 21_GT: azymut 160°, pochylenie 0-12° (900MHz) Antena Sektorowa 22_DLN: azymut 160°, pochylenie 0-6° (1800MHz), pochylenie 0-6° (2100MHz) Antena Sektorowa 23_H: azymut 160°, pochylenie 0-6° (2600MHz) Antena Sektorowa 31_GT: azymut 280°, pochylenie 0-12° (900MHz) Antena Sektorowa 32_LN: azymut 280°, pochylenie 0-6° (1800MHz), pochylenie 0-6° (2100MHz) Radiolinia RL1: azymut 98° +/-30°, pochylenie 0° Radiolinia RL2: azymut 138° +/-30°, pochylenie 0° Radiolinia RL3: azymut 197° +/-30°, pochylenie 0° Radiolinia RL4: azymut 197° +/-30°, pochylenie 0°</p>
LP 6.	<p>Niniejsza instalacja radiokomunikacyjna nie zalicza się do przedsięwzięć, o których mowa w przepisach wydanych na podstawie art. 60 ustawy z dnia 3 października 2008 r. o udostępnianiu informacji o środowisku i jego ochronie, udziale społeczeństwa w ochronie środowiska oraz o ocenach oddziaływania na środowisko – podobnie jak każda inna instalacja radiokomunikacyjna (co jest skutkiem uchylecia ze skutkiem od dnia 4 czerwca 2022 roku przepisów § 2 ust. 1 pkt 7) oraz § 3 ust. 1 pkt 8) rozporządzenia w sprawie przedsięwzięć mogących znacząco oddziaływać na środowisko, na podstawie rozporządzenia Rady Ministrów z dnia 5 maja 2022r. zmieniającego rozporządzenie w sprawie przedsięwzięć mogących znacząco oddziaływać na środowisko; Dz. U. 2022 poz. 1071 z dnia 20 maja 2022r.)</p>
LP 7.	<p>Sprawozdanie z wykonanych pomiarów poziomów pól elektromagnetycznych, o których mowa w art. 122a ust. 1 pkt 1) Prawa ochrony środowiska – jako załącznik.</p>
<p>13. Miejsowość, data: Gdańsk, 2022-07-27 Imię i nazwisko osoby reprezentującej prowadzącego instalację: Magdalena Sokół Podpis jest prawidłowy Podpis: Dokument podpisany przez Magdalena Katarzyna Sokół Data: 2022.07.27 17:06:22 CEST</p>	
II. Wypełnia organ ochrony środowiska przyjmujący zgłoszenie	
Data zarejestrowania zgłoszenia	Numer zgłoszenia
.....



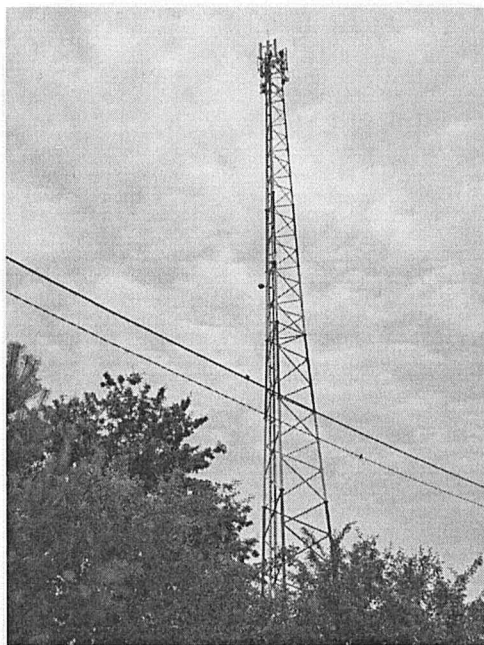
Laboratorium EMVO Sp. J. Urbański, Pawelak
ul. Jasna 1
00-013 Warszawa

tel. +48 22 780 29 64
e-mail: laboratorium@emvo.pl



AB 1630

Sprawozdanie z pomiarów pól elektromagnetycznych - środowisko ogólne nr 47/07/OŚ/2022- P4



Nr i nazwa stacji	BAR1401A	
Adres	Sigajny, dz. nr 4/8, pow. bartoszycki, woj. warmińsko-mazurskie	
Opracowanie	Martyna Karczmarczyk	Specjalista ds. pomiarów
Autoryzacja	Andrzej Urbański	Kierownik Laboratorium
Podpis	Podpis jest prawidłowy Dokument podpisany przez Andrzej Urbański Data: 2022.07.27 10:25:41 CEST Powód: Zatwierdzam dokument	
Data	2022-07-26	

Spis treści

1. Informacje ogólne.....	3
2. Podstawa prawna.....	3
3. Opis pomiarów.....	3
4. Zróżnicowanie dopuszczalne poziomy pól elektromagnetycznych.....	5
5. Charakterystyka źródeł PEM.....	5
6. Wyniki pomiarów.....	5
7. Stwierdzenie zgodności.....	6
8. Oświadczenie.....	7
9. Spis załączników.....	8

1. Informacje ogólne.

Zleceniodawca	P4 sp. z o.o., ul. Wynalazek 1, 02-677 Warszawa osoba udzielająca informacji – Magdalena Sokół
Istotne informacje dostarczone przez klienta	komplet informacji niezbędnych do wykonania pomiarów i opracowania sprawozdania
Dane otrzymane od klienta mogące mieć wpływ na ważność wyników	Dane anten sektorowych, dane anten radioliniowych, parametry pracy instalacji, ustawienie pochylenia anten
Prowadzący instalację	P4 sp. z o.o., ul. Wynalazek 1, 02-677 Warszawa
Lokalizacja obiektu	Sigajny, dz. nr 4/8, pow. bartoszycki, woj. warmińsko-mazurskie
Miejsce instalacji anten	Wieża kratowa
Miejsce instalacji urządzeń	Outdoor
Osoby wykonujące pomiar	Wojciech Kaczorek
Data wykonania pomiaru	26.07.2022
Temperatura na początku pomiaru [°C]	19,0
Temperatura na koniec pomiaru [°C]	19,0
Warunki atmosferyczne	Brak opadów
Wilgotność na początku pomiaru [%]	74,8
Wilgotność na koniec pomiaru [%]	74,8
Godzina na początku pomiaru	14:06
Godzina na koniec pomiaru	15:45
Inne źródła pól elektromagnetycznych oznaczone na załączniku graficznym	Nie występują
Parametry pracy instalacji	Tryb eksploatacyjny

2. Podstawa prawna.

2.1 Normy i rozporządzenia:

- Rozporządzeniem Ministra Klimatu z dnia 17 lutego 2020 r. w sprawie sposobów sprawdzania dotrzymania dopuszczalnych poziomów pól elektromagnetycznych w środowisku (Dz.U. 2020 poz. 258)
- Rozporządzenie Ministra Zdrowia z dnia 17 grudnia 2019 r. w sprawie dopuszczalnych poziomów pól elektromagnetycznych w środowisku (Dz.U. 2019 poz. 2448)
- Obwieszczenie Marszałka Sejmu Rzeczypospolitej Polskiej z dnia 19 lipca 2019 r. w sprawie ogłoszenia jednolitego tekstu ustawy - Prawo ochrony środowiska (Dz.U. 2019 poz. 1396)
- Rozporządzenie Ministra Klimatu i Środowiska z dnia 6 maja 2022 r. zmieniające rozporządzenie w sprawie sposobów sprawdzania dotrzymania dopuszczalnych poziomów pól elektromagnetycznych w środowisku (Dz.U. 2022 poz. 1121).

„Bez pisemnej zgody Laboratorium niniejsze sprawozdanie nie może być powielane inaczej, jak tylko w całości. Ponadto wyniki dotyczą tylko badanych obiektów przywołanych w niniejszym sprawozdaniu z badań”

3. Opis pomiarów

Metodologia pomiarowa	Pomiary w oparciu o Rozporządzeniem Ministra Klimatu z dnia 17 lutego 2020 r. w sprawie sposobów sprawdzania dotrzymania dopuszczalnych poziomów pól elektromagnetycznych w środowisku (Dz.U. 2020 poz. 258) oraz Rozporządzenie Ministra Klimatu i Środowiska z dnia 6 maja 2022 r. zmieniające rozporządzenie w sprawie sposobów sprawdzania dotrzymania dopuszczalnych poziomów pól elektromagnetycznych w środowisku (Dz.U. 2022 poz. 1121).
Cel badań	Określenie wartości natężenia pola elektrycznego w miejscach dostępnych dla ludności.
Opis zestawu pomiarowego	Miernik Narda NBM 550, Sonda EF9091, o zakresie pomiarowym 0,7 V/m - 300V/m pracująca w paśmie 0,1 – 90 GHz, świadectwo wydane przez Laboratorium Wzorców i Metrologii Pola Elektromagnetycznego, Instytut Telekomunikacji, Teleinformatyki i Akustyki Politechniki Wrocławskiej. Świadectwo ważne do 10.06.2024r. Miernik Narda NBM 550, Sonda EF9091 pracująca w zakresie temperatury -10°C - +50°C oraz wilgotności 5% - 95%. Niepewność rozszerzona 59 % przy poziomie ufności 95% z uwzględnieniem współczynnika rozszerzenia k=2.
Wypożyczenie pomocnicze	Termohigrometr Bestone, typ: GM1362-EN-00, nr identyfikacyjny 1222436, świadectwo wzorcowania z dn. 03.04.2017r. wydane przez Laboratorium Pomiarowe "MUTECH". Przymiar wstępowy STABILA, nr identyfikacyjny 5/WL/2016, świadectwo wzorcowania z dn. 06.09.2016 r. wydane przez Zespół Laboratoriów wzorcujących Okręgowego Urzędu Miar w Gdańsku. Dalmierz laserowy BOSH GLM 40, Świadectwo wzorcowania L4-L41.4180.141.2018.3061.1 z dnia 12 września 2018 wydane przez Pracownia Długości Samodzielnego Laboratorium Długości w Głównym Urzędzie Miar. GPS Garmin 64s okresowo sprawdzany w punktach osnowy geodezyjnej klasy 3 na podstawie licencji punktu, zgodnie z procedurą sprawdzeń okresowych IS/PO-16-11/03.
Pomiary zostały wykonane	<ol style="list-style-type: none">1. na głównych i pomocniczych kierunkach pomiarowych, na kierunkach zbliżonych do azymutów anten oraz w dodatkowych pionach pomiarowych zgodnie z wymaganiami pkt 12, 13, 14 i 19 Rozporządzenia Ministra Klimatu z dnia 17 lutego 2020 r. (Dz. U. 2020, poz. 258) oraz Rozporządzenia Ministra Klimatu i Środowiska z dnia 6 maja 2022 r. zmieniającego rozporządzenie w sprawie sposobów sprawdzania dotrzymania dopuszczalnych poziomów pól elektromagnetycznych w środowisku (Dz.U. 2022 poz. 1121).2. na obszarze pomiarowym, dla którego, na podstawie uprzednio przeprowadzonych obliczeń stwierdzono w miejscach dostępnych dla ludności występowanie pól elektromagnetycznych o najwyższym poziomie, które pochodzą z badanej instalacji zgodnie z wymaganiami pkt 5 ppkt 2 oraz pkt 13 ppkt 1 Rozporządzenia Ministra Klimatu z dnia 17 lutego 2020 r. w sprawie sposobów sprawdzania dotrzymania dopuszczalnych poziomów pól elektromagnetycznych w środowisku (Dz. U. 2020, poz. 258) oraz Rozporządzenia Ministra Klimatu i Środowiska z dnia 6 maja 2022 r. zmieniającego rozporządzenie w sprawie sposobów sprawdzania dotrzymania dopuszczalnych poziomów pól elektromagnetycznych w środowisku (Dz.U. 2022 poz. 1121). Wyniki obliczeń nie uwzględniały parametrów pracy instalacji innych operatorów występujących na obiekcie bądź w obszarze pomiarowym.3. w miejscach dostępnych dla ludności.4. miejsca niedostępne podczas wykonywania pomiarów wskazane zostały

„Bez pisemnej zgody Laboratorium niniejsze sprawozdanie nie może być powielane inaczej, jak tylko w całości. Ponadto wyniki dotyczą tylko badanych obiektów przywołanych w niniejszym sprawozdaniu z badań”

w pkt 6 (tabeli wyniki pomiarów).

Szczególne warunki podczas wykonywania pomiarów Pomiarы wykonane zostały podczas obowiązywania w kraju stanu zagrożenia epidemicznego, zgodnie z art. 122a ust. 1b Ustawy z dnia 27 kwietnia 2001 r. – Prawo ochrony środowiska (Dz. U. z 2019 r. poz. 1396, z późn. zm.9)).

Warunki pracy urządzeń nadawczych Tryb pracy eksploatacyjny.

4. Zróżnicowanie dopuszczalne poziomy pól elektromagnetycznych.

Zakresy znajdują się w Dzienniku Ustaw z dnia 17 grudnia 2019 r. przedstawione są w tabeli nr 2 (Dz. U. z 2019r. poz. 2448).

Parametr fizyczny Zakres Częstotliwości pola elektromagnetycznego	Składowa elektryczna E (V/m)	Składowa magnetyczna H (A/m)	Gęstość mocy S (W/m ²)
od 400 MHz do 2000 MHz	$1,375 \times f^{0,5}$	$0,0037 \times f^{0,5}$	$f / 200$
od 2 GHz do 300 GHz	61	0,16	10

5. Charakterystyka źródeł PEM.

Zgodnie z informacją otrzymaną od Klienta pomiary zostały wykonane przy ustawieniach pochyleń anten zgodnych z pkt. 13, ppkt 2 Rozporządzenia Ministra Klimatu z dnia 17 lutego 2020 roku.

Tabela 1. Anteny sektorowe - dane otrzymane od klienta

Charakterystyka promieniowania		kierunkowa																							
Rzeczywisty czas pracy [h/dobę]		24																							
Rodzaj wytwarzanego pola		stacjonarne																							
Lp	Wyszczególnienie	sektor 1			sektor 2				sektor 3																
I													Nadajnik stacji bazowej:												
1	Typ / Producent	DBS / SRAN Huawei																							
2	Częstotliwość (pasmo) MHz	900	2100	1800	900	2100	1800	2600	900	2100	1800														
3	Maksymalna moc nadawana na sektor [dBm]	47,78	53,01	53,01	47,78	53,01	53,01	52,04	47,78	53,01	53,01														
II													Obciążenie:												
1	Typ anteny	Huawei A704516R0	Huawei ADU4521R0	Huawei A704516R0	Huawei ADU4521R0	Huawei ADU4521R0	Huawei ADU4521R0	Huawei A704516R0	Huawei ADU4521R0	Huawei ADU4521R0															
2	Producent anteny	Huawei	Huawei	Huawei	Huawei	Huawei	Huawei	Huawei	Huawei	Huawei															
3	Ilość anten	1	1	1	1	1	1	1	1	1															
4	Azymut	65			160				280																
5	Zakres kątów pochyleń anten [°]	0-12	0-6	0-6	0-12	0-6	0-6	0-6	0-12	0-6	0-6														
6	Średnie pochyleń anten (ustawione do pomiarów PEM) [°]	3,0	3,0	3,0	3,0	3,0	3,0	3,0	3,0	3,0	3,0														
7	Wysokość zainst. n.p.t. [m]	53,50			53,50				53,50																
8	EIRP [W]	2500	42338	2500	42338	19862	2500	42338																	

„Bez pisemnej zgody Laboratorium niniejsze sprawozdanie nie może być powielane inaczej, jak tylko w całości. Ponadto wyniki dotyczą tylko badanych obiektów przywołanych w niniejszym sprawozdaniu z badań”

Tabela 2. Anteny radioliniowe- dane otrzymane od klienta

Charakterystyka promieniowania				kierunkowa			
Rzeczywisty czas pracy [h/dobę]				24			
Rodzaj wytwarzanego pola				stacjonarne			
Lp	Linia radiowa			Antena			
	typ/producent	częstotliwość pracy [GHz]	moc wyjściowa [dBm]	typ/producent	średnica anteny [m]	azymut [°]	wysokość zainstal. [m]
1	OPTIX RTN/HUAWEI	18	25,5	VHLP2-18/Andrew	0,6	98	50,50
2	OPTIX RTN/HUAWEI	23	21	A23D06/Huawei	0,6	138	51,50
3	OPTIX RTN/HUAWEI	23	25	VHLP2-23/Andrew	0,6	197	50,50
4	OPTIX RTN/HUAWEI	80	18	VHLP2-80/Andrew	0,6	197	50,50

6. Wyniki pomiarów.

Wyniki pomiarów pól elektromagnetycznych dla celów ochrony środowiska przedstawia poniższa tabela. Piony pomiarowe zostały przedstawione w zał. 2.

Nr PP	Pole-E [V/m]	Pole-E, +U [V/m]	Pole-H [A/m]	Pole-H +U [A/m]	Wys. pomiaru [m]	Opis pionu	Uwagi	WM _E	WM _H
1	0,8	1,27	0,002	0,003	0,3-2,0	N:54°20'45.7" E:20°30'49.5"	otoczenie stacji bazowej - 100m wzdłuż gł. osi promieniowania - GKP	0,045	0,046
2	0,7*	1,27	0,002	0,003	0,3-2,0	N:54°20'46.8" E:20°30'53.9"	otoczenie stacji bazowej - 200m wzdłuż gł. osi promieniowania - GKP	0,045	0,046
3	0,7*	1,27	0,002	0,003	0,3-2,0	N:54°20'48.3" E:20°30'58.7"	otoczenie stacji bazowej - 300m wzdłuż gł. osi promieniowania - GKP	0,045	0,046
4	0,7*	1,27	0,002	0,003	0,3-2,0	N:54°20'49.6" E:20°31'03.8"	otoczenie stacji bazowej - 400m wzdłuż gł. osi promieniowania - GKP	0,045	0,046
5	0,7*	1,27	0,002	0,003	0,3-2,0	N:54°20'50.9" E:20°31'08.9"	otoczenie stacji bazowej - 500m wzdłuż gł. osi promieniowania - GKP	0,045	0,046
6	0,7*	1,27	0,002	0,003	0,3-2,0	N:54°20'51.5" E:20°31'10.9"	otoczenie stacji bazowej - 535m wzdłuż gł. osi promieniowania - GKP	0,045	0,046
7	0,7*	1,27	0,002	0,003	0,3-2,0	N:54°20'41.0" E:20°30'45.8"	otoczenie stacji bazowej - 100m wzdłuż gł. osi promieniowania - GKP	0,045	0,046
8	0,7*	1,27	0,002	0,003	0,3-2,0	N:54°20'38.1" E:20°30'47.2"	otoczenie stacji bazowej - 200m wzdłuż gł. osi promieniowania - GKP	0,045	0,046
9	0,7*	1,27	0,002	0,003	0,3-2,0	N:54°20'34.9" E:20°30'49.2"	otoczenie stacji bazowej - 300m wzdłuż gł. osi promieniowania - GKP	0,045	0,046
10	0,7*	1,27	0,002	0,003	0,3-2,0	N:54°20'32.1" E:20°30'50.7"	otoczenie stacji bazowej - 400m wzdłuż gł. osi promieniowania - GKP	0,045	0,046
11	0,7*	1,27	0,002	0,003	0,3-2,0	N:54°20'29.1" E:20°30'52.4"	otoczenie stacji bazowej - 500m wzdłuż gł. osi promieniowania - GKP	0,045	0,046
12	0,7*	1,27	0,002	0,003	0,3-2,0	N:54°20'28.0" E:20°30'53.2"	otoczenie stacji bazowej - 535m wzdłuż gł. osi promieniowania - GKP	0,045	0,046
13	0,7*	1,27	0,002	0,003	0,3-2,0	N:54°20'45.1" E:20°30'38.2"	otoczenie stacji bazowej - 100m wzdłuż gł. osi promieniowania - GKP	0,045	0,046
14	0,7*	1,27	0,002	0,003	0,3-2,0	N:54°20'45.8" E:20°30'32.8"	otoczenie stacji bazowej - 200m wzdłuż gł. osi promieniowania - GKP	0,045	0,046
15	0,7*	1,27	0,002	0,003	0,3-2,0	N:54°20'46.2" E:20°30'27.7"	otoczenie stacji bazowej - 300m wzdłuż gł. osi promieniowania - GKP	0,045	0,046
16	0,7*	1,27	0,002	0,003	0,3-2,0	N:54°20'46.7" E:20°30'22.5"	otoczenie stacji bazowej - 400m wzdłuż gł. osi promieniowania - GKP	0,045	0,046
17	0,7*	1,27	0,002	0,003	0,3-2,0	N:54°20'47.3" E:20°30'16.9"	otoczenie stacji bazowej - 500m wzdłuż gł. osi promieniowania - GKP	0,045	0,046
18	0,7*	1,27	0,002	0,003	0,3-2,0	N:54°20'47.6" E:20°30'14.9"	otoczenie stacji bazowej - 535m wzdłuż gł. osi promieniowania - GKP	0,045	0,046
19	0,7*	1,27	0,002	0,003	0,3-2,0	N:54°20'43.3" E:20°30'48.9"	otoczenie stacji bazowej - 100m wzdłuż gł. osi promieniowania - GKP	0,045	0,046
20	0,7*	1,27	0,002	0,003	0,3-2,0	N:54°20'41.8" E:20°30'47.5"	otoczenie stacji bazowej - 100m wzdłuż gł. osi promieniowania - GKP	0,045	0,046

„Bez pisemnej zgody Laboratorium niniejsze sprawozdanie nie może być powielane inaczej, jak tylko w całości. Ponadto wyniki dotyczą tylko badanych obiektów przywołanych w niniejszym sprawozdaniu z badań”

21	0,7*	1,27	0,002	0,003	0,3-2,0	N:54°20'40.9" E:20°30'42.1"	otoczenie stacji bazowej - 100m wzdłuż gł. osi promieniowania - GKP	0,045	0,046
22	0,7*	1,27	0,002	0,003	0,3-2,0	N:54°20'43.4" E:20°30'40.6"	otoczenie stacji bazowej -PKP	0,045	0,046
23	0,7*	1,27	0,002	0,003	0,3-2,0	N:54°20'43.8" E:20°30'36.4"	otoczenie stacji bazowej -PKP	0,045	0,046
24	0,7*	1,27	0,002	0,003	0,3-2,0	N:54°20'46.4" E:20°30'38.4"	otoczenie stacji bazowej -PKP	0,045	0,046
25	0,7*	1,27	0,002	0,003	0,3-2,0	N:54°20'45.8" E:20°30'44.6"	otoczenie stacji bazowej - GKP	0,045	0,046
26	0,7*	1,27	0,002	0,003	0,3-2,0	N:54°20'46.5" E:20°30'49.1"	otoczenie stacji bazowej -PKP	0,045	0,046
A	0,7*	1,27	0,002	0,003	0,3-2,0	N:54°20'42.0" E:20°30'45.6"	Sigajny 8, pomiar przed posesją -DPP	0,045	0,046
B	0,7*	1,27	0,002	0,003	0,3-2,0	N:54°20'38.3" E:20°30'47.4"	Sigajny 15, pomiar przed posesją - DPP	0,045	0,046
C	0,7*	1,27	0,002	0,003	0,3-2,0	N:54°20'36.9" E:20°30'47.4"	Sigajny 14, pomiar przed posesją - DPP	0,045	0,046
D	0,7*	1,27	0,002	0,003	0,3-2,0	N:54°20'34.3" E:20°30'48.9"	Sigajny 9/9A, pomiar przed posesją - DPP	0,045	0,046

Wynik pomiaru pole - E [V/m] - maksymalna wartość chwilowa zmierzona w danym pionie pomiarowym (uśredniona na podstawie punktu 11 Rozporządzenia Ministra Zdrowia).

Przyjęto najniższą dopuszczalną wartość składowej elektrycznej pola dla objętego pomiarami zakresu częstotliwości $\min(ME_{gr})= 28 \text{ V/m}$ oraz składowej magnetycznej $\min(MH_{gr})= 0,073 \text{ A/m}$.

* - wartość zmierzona poniżej zakresu akredytacji. Do obliczeń przyjęto wartość zgodną z dolną granicą akredytowanego zakresu pomiarowego metody.

GKP - główne kierunki pomiarowe

PKP - pomocnicze kierunki pomiarowe

DPP - dodatkowe punkty pomiarowe

PP - pion pomiarowy

U - niepewność pomiarowa rozszerzona, przy poziomie ufności 95%, z uwzględnieniem współczynnika rozszerzenia $k=2$

WM_E - wartość wskaźnikowa poziomu emisji pól elektromagnetycznych dla miejsc dostępnych dla ludności dla składowej elektrycznej pola

WM_H - wartość wskaźnikowa poziomu emisji pól elektromagnetycznych dla miejsc dostępnych dla ludności dla składowej magnetycznej pola

7. Stwierdzenie zgodności

Na podstawie wytycznych podanych w Rozporządzeniu Ministra Zdrowia z dnia 17 grudnia 2019 r. w sprawie dopuszczalnych poziomów pól elektromagnetycznych w środowisku (Dz.U. 2019 poz. 2448) oraz sposobów sprawdzania dotrzymania tych poziomów zgodnie z Rozporządzeniem Ministra Klimatu z dnia 17 lutego 2020 r. w sprawie sposobów sprawdzania dotrzymania dopuszczalnych poziomów pól elektromagnetycznych w środowisku (Dz.U. 2020 poz. 258) oraz Rozporządzeniem Ministra Klimatu i Środowiska z dnia 6 maja 2022 r. zmieniającego rozporządzenie w sprawie sposobów sprawdzania dotrzymania dopuszczalnych poziomów pól elektromagnetycznych w środowisku (Dz.U. 2022 poz. 1121), dotyczących źródła wymagań, które muszą być spełnione, w oparciu o zasadę podejmowania decyzji zgodną z pkt 26 Rozporządzenia Ministra Klimatu z dnia 17 lutego 2020 r. (Dz.U. 2020 poz. 258), na podstawie wyników pomiarów pól elektromagnetycznych wykonanych w dniu 26.07.2022 stwierdzono, iż w miejscach dostępnych dla ludności, dopuszczalne poziomy pól elektromagnetycznych w środowisku, określone w przepisach wydanych na podstawie art. 122 ust. 1 ustawy z dnia 27 kwietnia 2001 r. – Prawo ochrony środowiska, uznaje się za dotrzymane w obszarze pomiarowym, w którym w wyniku zastosowania sposobu sprawdzenia dotrzymania dopuszczalnych poziomów pól elektromagnetycznych w środowisku, udokumentowano, że żadna z wartości wskaźnikowych nie przekracza wartości 1.

8. Oświadczenie.

Wyniki badania odnoszą się wyłącznie do badanego obiektu.

„Bez pisemnej zgody Laboratorium niniejsze sprawozdanie nie może być powielane inaczej, jak tylko w całości. Ponadto wyniki dotyczą tylko badanych obiektów przywołanych w niniejszym sprawozdaniu z badań”

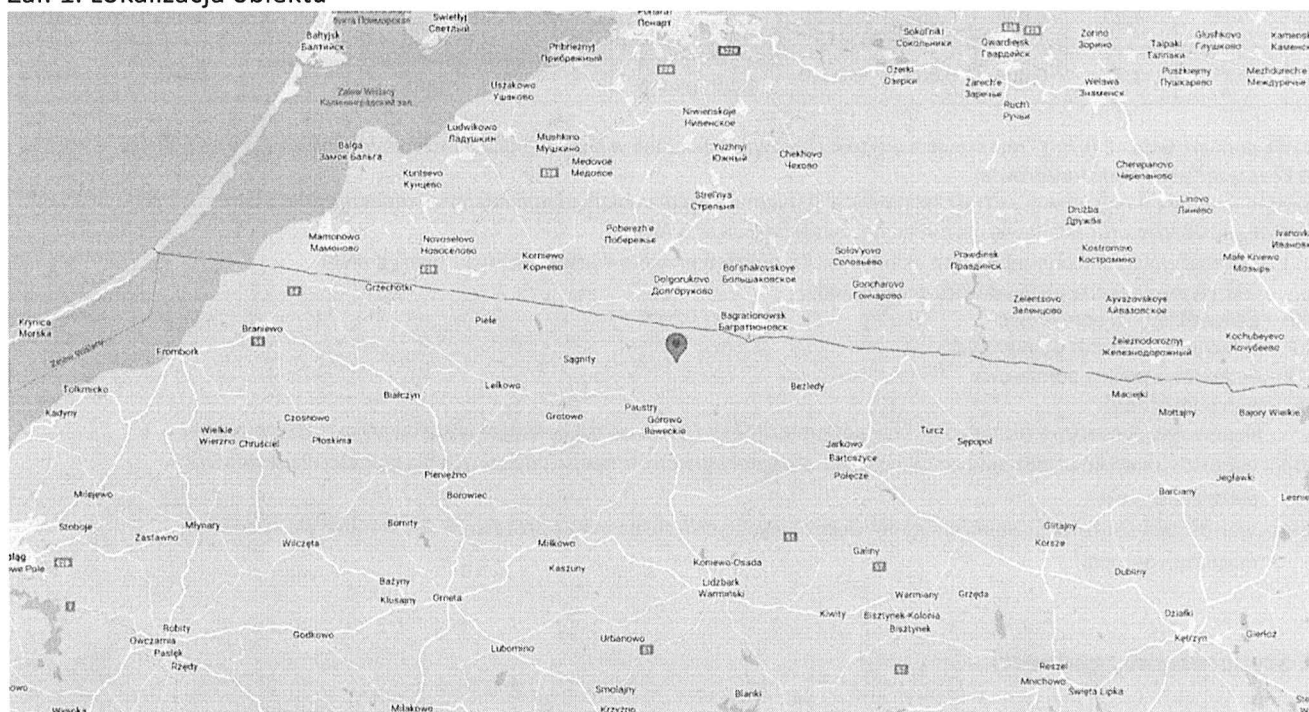
Bez pisemnej zgody sprawozdanie nie może być powielane inaczej, jak tylko w całości.
Uwagi i zastrzeżenia przyjmowane są w formie pisemnej w ciągu 14 dni od daty otrzymania sprawozdania.

9. Spis załączników.

- Załącznik 1. Lokalizacja obiektu.
- Załącznik 2. Widok pionów pomiarowych
- Załącznik 3. Załączniki graficzne

Koniec sprawozdania

Załącznik 1. Lokalizacja obiektu



Współrzędne geograficzne	
długość:	20°30'44.20"E
szerokość:	54°20'44.10"N


Zał. 2. Widok pionów pomiarowych



LEGENDA:

inna instalacja radiokomunikacyjna

 brak dostępu

 pion pomiaru

Odległość, do której zostały wykonane pomiary mierząc od instalacji antenowej wynosi min.: 535 metrów.

 antena sektorowa

 antena radioliowa

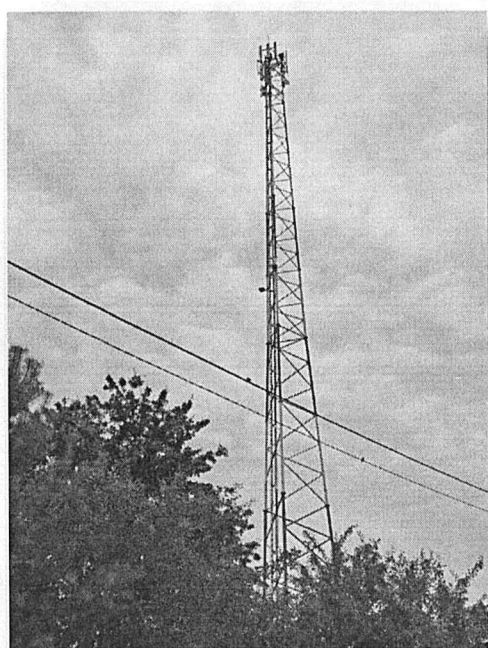
Skala:1:6800

 0 75 150m



„Bez pisemnej zgody Laboratorium niniejsze sprawozdanie nie może być powielane inaczej, jak tylko w całości. Ponadto wyniki dotyczą tylko badanych obiektów przywołanych w niniejszym sprawozdaniu z badań”

Załącznik 3. Załączniki graficzne.



Wydruk informacji pobranej w trybie art. 4 ust. 4aa ustawy z dnia 20 sierpnia 1997 r. o Krajowym Rejestrze Sądowym, posiada moc dokumentu wydawanego przez Centralną Informację, nie wymaga podpisu i pieczęci.

CENTRALNA INFORMACJA KRAJOWEGO REJESTRU SĄDOWEGO

KRAJOWY REJESTR SĄDOWY

Stan na dzień 08.06.2022 godz. 11:31:39

Numer KRS: 0000217207

**Informacja odpowiadająca odpisowi aktualnemu
Z REJESTRU PRZEDSIĘBIORCÓW**

Data rejestracji w Krajowym Rejestrze Sądowym		15.09.2004		
Ostatni wpis	Numer wpisu	116	Data dokonania wpisu	31.05.2022
	Sygnatura akt	WA.XIII NS-REJ.KRS/21862/22/629		
	Oznaczenie sądu	SĄD REJONOWY DLA M.ST. WARSZAWY W WARSZAWIE, XIII WYDZIAŁ GOSPODARCZY KRAJOWEGO REJESTRU SĄDOWEGO		

Dział 1

Rubryka 1 - Dane podmiotu	
1.Oznaczenie formy prawnej	SPÓŁKA Z OGRANICZONĄ ODPOWIEDZIALNOŚCIĄ
2.Numer REGON/NIP	REGON: 015808609, NIP: 9512120077
3.Firma, pod którą spółka działa	"P4 SPÓŁKA Z OGRANICZONĄ ODPOWIEDZIALNOŚCIĄ"
4.Dane o wcześniejszej rejestracji	-----
5.Czy przedsiębiorca prowadzi działalność gospodarczą z innymi podmiotami na podstawie umowy spółki cywilnej?	NIE
6.Czy podmiot posiada status organizacji pożytku publicznego?	NIE

Rubryka 2 - Siedziba i adres podmiotu	
1.Siedziba	kraj POLSKA, woj. MAZOWIECKIE, powiat WARSZAWA, gmina WARSZAWA, miejsc. WARSZAWA
2.Adres	ul. WYNALAZEK, nr 1, lok. ---, miejsc. WARSZAWA, kod 02-677, poczta WARSZAWA, kraj POLSKA
3.Adres poczty elektronicznej	-----
4.Adres strony internetowej	-----

Rubryka 3 - Oddziały	
Brak wpisów	

Rubryka 4 - Informacje o umowie		
1.Informacja o zawarciu lub zmianach umowy spółki	1	06.09.2004 ASESOR NOTARIALNY JOLANTA MONIKA NIEDZIELA, ZASTĘPCA NOTARIUSZA LESZKA ZABIELSKIEGO W WARSZAWIE, REP. A NR 7761/2004
	2	31.05.2005 R. - ASESOR NOTARIALNY MARTA GORZELAK ZASTĘPCA NOTARIUSZA IZABELI MIKLAS KN W W-WIE AL. SZUCHA 16 LOK. 16 REP. A 1346/2005 - ZMIANA § 9, DODANIE § 10

	A
3	09.06.2005 R. - ASESOR NOTARIALNY MARTA GORZELAK ZASTĘPCA NOTARIUSZA IZABELI MIKLAS, KN W W-WIE AL. SZUCHA 16 LOK. 16, REP. A 1402/2005 - ZMIANA § 11 PKT 1
4	23.08.2005 ROKU, REPERTORIUM A NR 2142/2005, ASESOR NOTARIALNY MARTA GORZELAK, ZASTĘPCA IZABELI MIKLAS NOTARIUSZA W WARSZAWIE UCHYLONO DOTYCHCZASOWĄ TREŚĆ UMOWY SPÓŁKI (OBEJMUJĄCĄ PARAGRAFY OD 1 DO 14) I PRZYJĘTO NOWĄ TREŚĆ UMOWY SPÓŁKI
5	AKT NOTARIALNY Z DNIA 20.01.2006 R., REP. A NR 245/2006, KANCELARIA NOTARIALNA MARTYNA GONSTAŁ, 02-804 WARSZAWA UL. KRASKI 31, NOTARIUSZ MARTYNA GONSTAŁ. NASTĘPUJĄCE PARAGRAFY OTRZYMAŁY NOWE BRZMIENIE: § 5 UST. 1, § 5 UST. 3, § 7 UST. 4, § 12 UST. 3.3, § 12 UST. 3.18
6	12.05.2006 R., REP. A 1903/2006 NOTARIUSZ MARTYNA GONSTAŁ NOTARIUSZ W WARSZAWIE, ZMIANA PAR. 5 UST. 1 I UST. 3
7	18.08.2006 R, AGNIESZKA ANTONOWICZ ZASTĘPCA NOTARIUSZA MARTYNY GONSTAŁ W WARSZAWIE, REP A 3409/2006, ZMIANA § 5 UST. 1, 3
8	AKT NOTARIALNY Z DNIA 19.01.2007, REPERTORIUM A NUMER 272/2007, SPORZĄDZONY PRZEZ NOTARIUSZ MARTYNĘ GONSTAŁ, PROWADZĄCĄ KANCELARIĘ NOTARIALNĄ W WARSZAWIE, PRZY ULICY KRASKI 31; ZMIENIONO - § 5 USTĘP 1 I USTĘP 3. AKT NOTARIALNY Z DNIA 9.02.2007, REPERTORIUM A NUMER 194/2007, SPORZĄDZONY PRZEZ NOTARIUSZ MAGDALENĘ SŁOMKOWSKĄ, PROWADZĄCĄ KANCELARIĘ NOTARIALNĄ W WARSZAWIE, PRZY ALEI WILANOWSKIEJ 301 A; ZMIENIONO - § 4 USTĘP 2. § 7 USTĘPY 1,3,4 ORAZ OD 5 DO 15, § 9A, § 10 PUNKTY C) I D), § 12 USTĘPY 3.9, 3.10, 3.13, 3.14, 3.18; DODANO - § 4 USTĘP 3, § 6 USTĘP 3, § 7 USTĘP 2 PUNKT C), § 7 USTĘPY 4A ORAZ OD 16 DO 20, § 9A USTĘP 4.1 PODPUNKT (V), § 9B, § 10 PUNKTY E) I F), § 12 USTĘPY 3.21, 3.22, 3.23 ORAZ 4.
9	22.03.2007 R, GRZEGORZ KUZARA, NOTARIUSZ W WARSZAWIE, ZA REP A 2702/2007, ZMIANA: § 5 24.05.2007 R, JERZY OLSZEWSKI, NOTARIUSZ W WARSZAWIE, ZA REP A 2779/2007, ZMIANA: § 5 USTĘP 1 I USTĘP 3 PUNKT (I) I (II), DODANO: § 5 USTĘP 3 PUNKT (III) ORAZ § 5 USTĘP 5
10	22.06.2007 REP. NR A 4098/2007, NOTARIUSZ AGNIESZKA TULCZYŃSKA OŻGA, WARSZAWA, UL. DŁUGA 36, ZMIANA PAR. 5 UST. 1 I 3 UMOWY SPÓŁKI
11	10.09.2007 REP. A NR 6108/2007, NOTARIUSZ JERZY OLSZEWSKI, WARSZAWA, UL. DŁUGA 36, ZMIANA PAR. 5 UST. 1 I 3 UMOWY SPÓŁKI
12	24.01.2008 R, NOTARIUSZ JERZY OLSZEWSKI W WARSZAWIE ZA REP A 837/2008, ZMIANA: § 5 UST. 1, 3
13	05.02.2008, REP. NR A 1535/2008, NOTARIUSZ AGNIESZKA TULCZYŃSKA-OŻGA W WARSZAWIE ZMIANA: § 5 UST. 1, 3
14	ZMIANA § 5; TEKST JEDNOLITY Z DN.29.04.2008 - NOTARIUSZ AGNIESZKA TULCZYŃSKA-OŻGA, KN W WARSZAWIE, NR REP.A 5389/2008; ZMIANA § 9B UST.2.1, 2.4, 3.1, 3.15; TEKST JEDNOLITY Z DN.05.05.2008 - NOTARIUSZ WIKTOR WĄGRODZKI, KN W WARSZAWIE, NR REP.A 7663/2008;
15	ZMIANA § 5 - UCHWAŁA NADZWYCZAJNEGO ZGROMADZENIA WSPÓLNIKÓW Z DN.26.05.2008 (NOTARIUSZ JERZY OLSZEWSKI, KN W WARSZAWIE, NR REP.A 6476/2008) ZMIENIONA UCHWAŁĄ NADZWYCZAJNEGO ZGROMADZENIA WSPÓLNIKÓW Z DN.16.06.2008 (NOTARIUSZ AGNIESZKA TULCZYŃSKA-OŻGA, KN W WARSZAWIE, NR REP.A 7400/2008)
16	16.07.2008, REP. A NR 8538/2008, NOTARIUSZ AGNIESZKA TULCZYŃSKA-OŻGA, WARSZAWA, UL. DŁUGA 36, ZMIANA PAR. 5 UST. 1 I 3 UMOWY SPÓŁKI
17	17.10.2008 NOTARIUSZ AGNIESZKA TULCZYŃSKA-OŻGA KANCELARIA NOTARIALNA W WARSZAWIE REP.10241/2008 NOWE BRZMIENIE UMOWY SPÓŁKI.
18	16.01.2009 R., REP. A NR 285/2009, NOTARIUSZ JERZY OLSZEWSKI, KANCELARIA NOTARIALNA W WARSZAWIE, UL.DŁUGA 36, ZMIANA § 5 UST. 1, § 5 UST. 3,
19	AKT NOTARIALNY Z DNIA 26 LUTEGO 2009 ROKU, REPERTORIUM A NR 956/2009, SPORZĄDZONY PRZEZ GRZEGORZA ROGALA NOTARIUSZA W WARSZAWIE, PROWADZĄCEGO

	KANCELARIĘ NOTARIALNĄ PRZY UL. ŚLISKIEJ NR 3 LOK. 1 B, ZAWIERAJĄCY PROTOKÓŁ Z NADZWYCZAJNEGO ZGROMADZENIA WSPÓLNIKÓW P4 SPÓŁKI Z OGRANICZONĄ ODPOWIEDZIALNOŚCIĄ, KTÓRE PODJĘŁO UCHWAŁĘ NR 1 Z DNIA 26 LUTEGO 2009 ROKU, W SPRAWIE PRZYJĘCIA NOWEGO TEKSTU UMOWY SPÓŁKI
20	DNIA 11 LUTEGO 2010 R. - NR REP. A 1239/2010, NOTARIUSZ JOLANTA BAREJ, KANCELARIA NOTARIALNA W WARSZAWIE, UL. BONIFRATERSKA 6/17 - ZMIANA PARAGRAFÓW: § 4 UST. 1 (EE), § 5 UST. 1 UMOWY SPÓŁKI - UCHWALONO TEKST JEDNOLITY
21	13.08.2012R., REP. A NR 5049/2012, Z-CA NOTARIUSZ JOANNY SZESZKOWSKIEJ, SYLWIA CELEGRAT, KANCELARIA NOTARIALNA W WARSZAWIE, AL. NIEPODLEGŁOŚCI 245 LOK. 103 DODANO: W § 9B PO UST. 4.14 DODANO UST. 4.15; ZMIENIONO: § 4 UST. 2; § 9B UST. 3.1; § 9B UST. 3.2; § 9B UST. 3.3; § 9B UST. 3.4; § 9B UST. 3.5; § 9B UST. 3.7; § 9B UST. 3.13; § 9B UST. 3.14; § 9B UST. 3.15; § 9B UST. 4.2; § 9B UST. 4.3 ZMIENIONO I DODANO: W § 4 UST. 1 PKT (MM) KROPKA ZASTĄPIONA ŚREDNIKIEM, DODANO PO PKT (MM) PKT OD (NN) DO (RR); W § 9B UST. 2.3 PKT (M) KROPKA ZASTĄPIONA ŚREDNIKIEM; DODANO PO PKT (M) PKT (N); W § 9B UST. 3.6 PKT (K) KROPKA ZASTĄPIONA ŚRODKIEM, DODANO PO PKT (K) PKT (L); ZMIENIONO NUMERACJĘ I ZMIENIONO: DOTYCHCZASOWE BRZMIENIE § 9B UST. 4.4 UZYSKAŁO NOWĄ NUMERACJĘ JAKO § 9B UST. 4.9, ZAŚ § 9B UST. 4.4 ZMIENIONO; DOTYCHCZASOWE BRZMIENIE § 9B UST. 4.5 UZYSKAŁO NOWĄ NUMERACJĘ JAKO § 9B UST. 4.12, ZAŚ § 9B UST. 4.5 ZMIENIONO; DOTYCHCZASOWE BRZMIENIE § 9B UST. 4.6 UZYSKAŁO NOWĄ NUMERACJĘ JAKO § 9B UST. 4.11, ZAŚ § 9 UST. 4.6 ZMIENIONO; DOTYCHCZASOWE BRZMIENIE § 9B UST. 4.7 ZMIENIONO I UZYSKAŁ NOWĄ NUMERACJĘ JAKO § 9B UST. 4.10, ZAŚ § 9B UST. 4.7 ZMIENIONO, DOTYCHCZASOWE BRZMIENIE § 9B UST. 4.8 ZMIENIONO ORAZ UZYSKAŁO NOWĄ NUMERACJĘ JAKO § 9B UST. 4.13, ZAŚ § 9B UST. 4.8 ZMIENIONO; DOTYCHCZASOWE BRZMIENIE § 9B UST. 4.9 ZMIENIONO ORAZ UZYSKAŁO NOWĄ NUMERACJĘ JAKO § 9B UST. 4.14 SKREŚLONO: § 6 UST. 3; § 9B UST. 3.6 PKT A.
22	AKT NOTARIALNY Z DNIA 24 KWIETNIA 2014 ROKU, REP. A NR 1476/2014, NOTARIUSZ MARIUSZ BIAŁECKI, KANCELARIA NOTARIALNA W WARSZAWIE, UL. KOSZYKOWA 69 LOK. 2 ZMIENIONO: § 5 UST. 5; UCHWALONO TEKST JEDNOLITY
23	12.11.2014 R., NOTARIUSZ MARIUSZ BIAŁECKI, KANCELARIA NOTARIALNA W WARSZAWIE, REP.A NR 4353/2014; ZMIANA: §4 UST.2; §5 UST.3; W §5 UST.4 "Z ZASTRZEŻENIEM §5 UST.3(II)"ZASTĄPIONO "Z ZASTRZEŻENIEM §5 UST.3(B)"; ZMIANA NR §9B NA §8; ZMIANA NUMERACJI I TREŚCI: §9B UST.2.2 NA §8 UST.2.1; §9B UST.2.3 NA §8 UST.2.2; WOBEC SKREŚLENIA §9B UST. 2.4, 2.5-2.7 DO BYŁEGO §9B DODANO UST.2.3 I DANO MU NOWY NR §8 UST.2.3; W BYŁYM §9B UST. 3.2 WYRAZY "§9B UST.3.14 I 3.15" ZASTĄPIONO "§8 UST.3.14 I 3.15"; §9B UST.3.2 PKT A-C NA §8 UST.3.2 PKT A-C; §9B UST.3.6 NA §8 UST.3.6; §9B UST.3.7 NA §8 UST. 3.7; §9B UST. 3.8 NA §8 UST.3.8; §9B UST. 3.9 NA §8 UST.3.10; §9B UST.3.12 NA §8 UST.3.13; §9B UST.3.13 NA §8UST.3.9; §9B UST.3.14 NA §8 UST.4.12; §9B UST.3.15 NA §8 UST.3.15; §9B UST.4.10 NA §8 UST.4.10; §9B UST.4.13 NA §8 UST.4.12; §9B UST.4.14 NA §8 UST.4.13; §9B UST.4.15 NA §8 UST.4.14; §12 UST.3.1 NA §9 UST.2.1; §12 UST.3.2 NA §9 UST.2.2; §12 UST.3.5 NA §9 UST.2.3; §12 UST.3.7 NA §9 UST.2.4; §12 UST.3.8 NA §9 UST.2.5; §12 UST.3.15 NA §9 UST.2.6; §12 UST.3.17 NA §9 UST.2.7; §12 UST.3.21 NA §9 UST.2.8; ZMIANA NUMERACJI:§9B UST.3.3 NA §8 UST.3.3; §9B UST.3.4 NA §8 UST.3.4; §9B UST. 3.10 NA §8 UST.3.11; §9B UST. 3.11 NA §8 UST.3.12; §9B UST. 4 NA §8 UST.4; §9B UST. 4.1 NA §8 UST.4.1; §9B UST. 4.2 NA §8 UST.4.2; §9B UST. 4.3 NA §8 UST.4.3;W BYŁYM §9B UST.4.3 (PO ZMIANIE Z PKT16 - W §8 UST.4.3) WYRAZY "Z ZASTRZEŻENIEM §9B UST.4.12, 4.13 I 4.14"ZASTĄPIONO "Z ZASTRZEŻENIEM UST.4.12 I 4.13";§9B UST. 4.4-4.9 NA §8 UST. 4.4-4.9; §9B UST.4.11 NA §8 UST.4.11; §12 NA §9 I NOWY TYTUŁ; §12 UST.1 NA §9 UST.1; §12 UST. 3 NA §9 UST.2; §12 UST.3.23 NA §9 UST. 2.9; PO BYŁYM UST.3.23 DODANO NOWY UST.O NR §9 UST.2.10; §12 UST.4 NA §9 UST.3; SKREŚLONO:§8, §9B UST. 2.1, 2.5-2.7, 4.12, §10, §11, §12 UST. 2, 3.4, 3.6, 3.10-3.14, 3.16, 3.18, 3.19, 3.22; W BYŁYM §9B W UST.3.3 I 3.4 PO WYRAZACH "POWOŁANYCH PRZEZ" SKREŚLONO "NABYWCÓW"
24	AKT NOTARIALNY Z DNIA 12 LISTOPADA 2014 ROKU, REP. A NR 4353/2014, NOTARIUSZ MARIUSZ BIAŁECKI, KANCELARIA NOTARIALNA W WARSZAWIE, SPROSTOWANY PROTOKOŁEM Z DN. 29 GRUDNIA 2014 R., REP. A NR 5546/2014 ZMIANA TREŚCI § 7; ZMIANA NUMERACJI I TREŚCI: § 9 B UST. 4.2 NA § 8 UST. 4.2;

25	24.08.2015 R., REP. A NR 3362/2015, NOTARIUSZ ANNA BŁASZCZAK, KANCELARIA NOTARIALNA W WARSZAWIE, ZMIANA § 5.1
26	09.11.2015 R., REP. A NR 2258/2015, NOTARIUSZ MAREK RUDZIŃSKI, KANCELARIA NOTARIALNA W WARSZAWIE ZMIANA: § 6 UST. 2 DODAJE SIĘ § 6 INDEKS 1, § 8 UST. 2.2 LITERA (O)
27	24.11.2015 R., REP. A NR 2443/2015, NOTARIUSZ MAREK RUDZIŃSKI, KANCELARIA NOTARIALNA W WARSZAWIE, ZMIANA § 5.1
28	25.04.2017 R., REP. A NR 1213/2017, NOTARIUSZ ALEKSANDRA ZAPART, KANCELARIA NOTARIALNA W WARSZAWIE, ZMIENIONO § 5 UST. 5, DODANO W § 5 UST. 6
29	01.06.2017 R., REP. A NR 1440/2017, NOTARIUSZ ARKADIUSZ ZARZYCKI, KANCELARIA NOTARIALNA W WARSZAWIE, ZMIANA §§ 5, 7, DODAJE SIĘ NOWY § 8, POZOSTAŁA NUMERACJA W UMOWIE SPÓŁKI ZMIENIA SIĘ ODPOWIEDNIO, ZMIANA DOTYCHCZASOWYCH §§ 8, 9
30	AKT NOTARIALNY Z DNIA 9 MARCA 2018 R., REP. A NR 2328/2018, NOTARIUSZ ALEKSANDRA ZAPART, KANCELARIA NOTARIALNA W WARSZAWIE. DODANO: W §4 UST.1 PO PUNKCIE (RR) KROPKA ZOSTAJE ZASTĄPIONA ŚREDNIKIEM, A PO PUNKCIE (RR) DODAJE SIĘ PUNKT (SS).
31	11.08.2021, REP. A 6041/2021, NOTARIUSZ W WARSZAWIE DOROTA CIECHOMSKA PROWADZĄCA KANCELARIĘ NOTARIALNĄ W WARSZAWIE PRZY UL. WYNALAZEK 2A LOK. U1, UCHYLENIE DOTYCHCZASOWEJ TREŚCI UMOWY SPÓŁKI W CAŁOŚCI I PRZYJĘCIE NOWEJ TREŚCI UMOWY SPÓŁKI BĘDĄCEJ JEDNOCZEŚNIE JEJ TEKSTEM JEDNOLITYM

Rubryka 5	
1.Czas, na jaki została utworzona spółka	NIEOZNACZONY
2.Oznaczenie pisma innego niż Monitor Sądowy i Gospodarczy, przeznaczonego do ogłoszeń spółki	-----
3.Wspólnik może mieć:	WIĘKSZĄ LICZBĘ UDZIAŁÓW
4.Czy statut przyznaje uprawnienia osobiste określonym akcjonariuszom lub tytuły uczestnictwa w dochodach lub majątku spółki nie wynikających z akcji?	*****
5.Czy obligatoriusze mają prawo do udziałów w zysku?	*****

Rubryka 6 - Sposób powstania spółki
Brak wpisów

Rubryka 7 - Dane wspólników		
1	1.Nazwisko / Nazwa lub firma	ILIAD PURPLE S.A.S.
	2.Imiona	*****
	3.Numer PESEL/REGON	---
	4.Numer KRS	-----
	5.Posiadane przez wspólnika udziały	97 713 UDZIAŁÓW O ŁĄCZNEJ WARTOŚCI 48 856 500 ZŁ
	6.Czy wspólnik posiada całość udziałów spółki?	TAK

Rubryka 8 - Kapitał spółki

1. Wysokość kapitału zakładowego	48 856 500,00 Zł.	
Podrubryka 1 Informacja o wniesieniu aportu		
1. Określenie wartości udziałów objętych za aport	1	3 304 000,00 Zł.

Rubryka 9 - Nie dotyczy		
Brak wpisów		

Rubryka 10 - Nie dotyczy		
Brak wpisów		

Dział 2

Rubryka 1 - Organ uprawniony do reprezentacji podmiotu		
1. Nazwa organu uprawnionego do reprezentowania podmiotu	ZARZĄD	
2. Sposób reprezentacji podmiotu	DO SKŁADANIA OŚWIADCZEŃ W IMIENIU SPÓŁKI WYMAGANE JEST (A) INDYWIDUALNE DZIAŁANIE PREZESA ZARZĄDU, (B) W PRZYPADKU INNYCH CZŁONKÓW ZARZĄDU - WSPÓŁDZIAŁANIE Z PREZESEM ZARZĄDU BĄDŹ INNYM CZŁONKIEM ZARZĄDU	
Podrubryka 1 Dane osób wchodzących w skład organu		
1	1. Nazwisko / Nazwa lub Firma	HARION
	2. Imiona	JEAN MARC
	3. Numer PESEL/REGON	61103015290
	4. Numer KRS	****
	5. Funkcja w organie reprezentującym	PREZES ZARZĄDU
	6. Czy osoba wchodząca w skład zarządu została zawieszona w czynnościach?	NIE
	7. Data do jakiej została zawieszona	-----
2	1. Nazwisko / Nazwa lub Firma	ZIÓŁKOWSKI
	2. Imiona	MICHAŁ ANDRZEJ
	3. Numer PESEL/REGON	79072702552
	4. Numer KRS	****
	5. Funkcja w organie reprezentującym	CZŁONEK ZARZĄDU
	6. Czy osoba wchodząca w skład zarządu została zawieszona w czynnościach?	NIE
	7. Data do jakiej została zawieszona	-----
3	1. Nazwisko / Nazwa lub Firma	KURIATA
	2. Imiona	PIOTR ARTUR
	3. Numer PESEL/REGON	72100106614
	4. Numer KRS	****
	5. Funkcja w organie reprezentującym	CZŁONEK ZARZĄDU

	6.Czy osoba wchodząca w skład zarządu została zawieszona w czynnościach?	NIE
	7.Data do jakiej została zawieszona	-----
4	1.Nazwisko / Nazwa lub Firma	NOESGAARD
	2.Imiona	MIKKEL FRANKILD
	3.Numer PESEL/REGON	76050320793
	4.Numer KRS	****
	5.Funkcja w organie reprezentującym	CZŁONEK ZARZĄDU
	6.Czy osoba wchodząca w skład zarządu została zawieszona w czynnościach?	NIE
	7.Data do jakiej została zawieszona	-----
5	1.Nazwisko / Nazwa lub Firma	ZBOROWSKA
	2.Imiona	BEATA MAŁGORZATA
	3.Numer PESEL/REGON	75103000466
	4.Numer KRS	****
	5.Funkcja w organie reprezentującym	CZŁONEK ZARZĄDU
	6.Czy osoba wchodząca w skład zarządu została zawieszona w czynnościach?	---
	7.Data do jakiej została zawieszona	-----

Rubryka 2 - Organ nadzoru

Brak wpisów

Rubryka 3 - Prokurenci

Brak wpisów

Dział 3

Rubryka 1 - Przedmiot działalności

1.Przedmiot przeważającej działalności przedsiębiorcy	1	61, 20, Z, DZIAŁALNOŚĆ W ZAKRESIE TELEKOMUNIKACJI BEZPRZEWODOWEJ, Z WYŁĄCZENIEM TELEKOMUNIKACJI SATELITARNEJ
2.Przedmiot pozostałej działalności przedsiębiorcy	1	61, 10, Z, DZIAŁALNOŚĆ W ZAKRESIE TELEKOMUNIKACJI PRZEWODOWEJ
	2	61, 30, Z, DZIAŁALNOŚĆ W ZAKRESIE TELEKOMUNIKACJI SATELITARNEJ
	3	63, 12, Z, DZIAŁALNOŚĆ PORTALI INTERNETOWYCH
	4	42, 22, Z, ROBOTY ZWIĄZANE Z BUDOWĄ LINII TELEKOMUNIKACYJNYCH I ELEKTROENERGETYCZNYCH
	5	47, 42, Z, SPRZEDAŻ DETALICZNA SPRZĘTU TELEKOMUNIKACYJNEGO PROWADZONA W WYSPECJALIZOWANYCH SKLEPACH
	6	47, 41, Z, SPRZEDAŻ DETALICZNA KOMPUTERÓW, URZĄDZEŃ PERYFERYJNYCH I OPROGRAMOWANIA PROWADZONA W WYSPECJALIZOWANYCH SKLEPACH
	7	66, 29, Z, POZOSTAŁA DZIAŁALNOŚĆ WSPOMAGAJĄCA UBEZPIECZENIA I FUNDUSZE EMERYTALNE
	8	63, 99, Z, POZOSTAŁA DZIAŁALNOŚĆ USŁUGOWA W ZAKRESIE INFORMACJI, GDZIE INDEJ NIESKLASYFIKOWANA

9	62, 09, Z, POZOSTAŁA DZIAŁALNOŚĆ USŁUGOWA W ZAKRESIE TECHNOLOGII INFORMATYCZNYCH I KOMPUTEROWYCH
---	--

Rubryka 2 - Wzmianki o złożonych dokumentach			
Rodzaj dokumentu	Nr kolejny w polu	Data złożenia	Za okres od do
1.Wzmianka o złożeniu rocznego sprawozdania finansowego	1	13.07.2006	06.09.2004 - 31.12.2005
	2	09.07.2007	01.01.2006 - 31.12.2006
	3	10.07.2008	01.01.2007 - 31.12.2007
	4	01.07.2009	01.01.2008 - 31.12.2008
	5	13.07.2010	01.01.2009 - 31.12.2009
	6	06.07.2011	01.01.2010 - 31.12.2010
	7	29.06.2012	01.01.2011 - 31.12.2011
	8	11.07.2013	01.01.2012 - 31.12.2012
	9	12.09.2014	OD 01.01.2013 DO 31.12.2013
	10	23.06.2015	OD 01.01.2014 DO 31.12.2014
	11	08.04.2016	OD 01.01.2015 DO 31.12.2015
	12	23.06.2017	OD 01.01.2016 DO 31.12.2016
	13	04.04.2018	OD 01.01.2017 DO 31.12.2017
	14	03.04.2019	OD 01.01.2018 DO 31.12.2018
	15	20.05.2020	OD 01.01.2019 DO 31.12.2019
	16	12.07.2021	OD 01.01.2020 DO 31.12.2020
2.Wzmianka o złożeniu opinii biegłego rewidenta / sprawozdania z badania rocznego sprawozdania finansowego	1	*****	06.09.2004 - 31.12.2005
	2	*****	01.01.2006 - 31.12.2006
	3	*****	01.01.2007 - 31.12.2007
	4	*****	01.01.2008 - 31.12.2008
	5	*****	01.01.2009 - 31.12.2009
	6	*****	01.01.2010 - 31.12.2010
	7	*****	01.01.2011 - 31.12.2011
	8	*****	01.01.2012 - 31.12.2012
	9	*****	OD 01.01.2013 DO 31.12.2013
	10	*****	OD 01.01.2014 DO 31.12.2014
	11	*****	OD 01.01.2015 DO 31.12.2015
	12	*****	OD 01.01.2016 DO 31.12.2016
	13	*****	OD 01.01.2017 DO 31.12.2017
	14	*****	OD 01.01.2018 DO 31.12.2018
	15	*****	OD 01.01.2019 DO 31.12.2019
	16	*****	OD 01.01.2020 DO 31.12.2020
3.Wzmianka o złożeniu uchwały lub postanowienia o zatwierdzeniu rocznego sprawozdania finansowego	1	*****	06.09.2004 - 31.12.2005
	2	*****	01.01.2006 - 31.12.2006
	3	*****	01.01.2007 - 31.12.2007
	4	*****	01.01.2008 - 31.12.2008
	5	*****	01.01.2009 - 31.12.2009

6	*****	01.01.2010 - 31.12.2010	
7	*****	01.01.2011 - 31.12.2011	
8	*****	01.01.2012 - 31.12.2012	
9	*****	OD 01.01.2013 DO 31.12.2013	
10	*****	OD 01.01.2014 DO 31.12.2014	
11	*****	OD 01.01.2015 DO 31.12.2015	
12	*****	OD 01.01.2016 DO 31.12.2016	
13	*****	OD 01.01.2017 DO 31.12.2017	
14	*****	OD 01.01.2018 DO 31.12.2018	
15	*****	OD 01.01.2019 DO 31.12.2019	
16	*****	OD 01.01.2020 DO 31.12.2020	
4.Wzmianka o złożeniu sprawozdania z działalności podmiotu	1	*****	06.09.2004 - 31.12.2005
	2	*****	01.01.2006 - 31.12.2006
	3	*****	01.01.2007 - 31.12.2007
	4	*****	01.01.2008 - 31.12.2008
	5	*****	01.01.2009 - 31.12.2009
	6	*****	01.01.2010 - 31.12.2010
	7	*****	01.01.2011 - 31.12.2011
	8	*****	01.01.2012 - 31.12.2012
	9	*****	OD 01.01.2013 DO 31.12.2013
	10	*****	OD 01.01.2014 DO 31.12.2014
	11	*****	OD 01.01.2015 DO 31.12.2015
	12	*****	OD 01.01.2016 DO 31.12.2016
	13	*****	OD 01.01.2017 DO 31.12.2017
	14	*****	OD 01.01.2018 DO 31.12.2018
	15	*****	OD 01.01.2019 DO 31.12.2019
	16	*****	OD 01.01.2020 DO 31.12.2020

Rubryka 3 - Sprawozdania grupy kapitałowej			
Rodzaj dokumentu	Nr kolejny w polu	Data złożenia	Za okres od do
1.Wzmianka o złożeniu skonsolidowanego rocznego sprawozdania finansowego	1	10.09.2009	01.01.2007 - 31.12.2007
	2	21.10.2009	01.01.2008 - 31.12.2008
	3	13.07.2010	01.01.2009 - 31.12.2009
	4	06.07.2011	01.01.2010 - 31.12.2010
	5	29.06.2012	01.01.2011 - 31.12.2011
	6	11.07.2013	01.01.2012 - 31.12.2012
	7	12.09.2014	OD 01.01.2013 DO 31.12.2013
	8	23.06.2015	OD 01.01.2014 DO 31.12.2014
	9	08.04.2016	OD 01.01.2015 DO 31.12.2015
	10	17.03.2017	OD 01.01.2016 DO 31.12.2016
	11	04.04.2018	OD 01.01.2017 DO 31.12.2017
	12	13.05.2019	OD 01.01.2018 DO 31.12.2018

	13	21.05.2020	OD 01.01.2019 DO 31.12.2019
	14	12.07.2021	OD 01.01.2020 DO 31.12.2020
2.Wzmianka o złożeniu opinii biegłego rewidenta / sprawozdania z badania skonsolidowanego rocznego sprawozdania finansowego	1	*****	01.01.2007 - 31.12.2007
	2	*****	01.01.2008 - 31.12.2008
	3	*****	01.01.2009 - 31.12.2009
	4	*****	01.01.2010 - 31.12.2010
	5	*****	01.01.2011 - 31.12.2011
	6	*****	01.01.2012 - 31.12.2012
	7	*****	OD 01.01.2013 DO 31.12.2013
	8	*****	OD 01.01.2014 DO 31.12.2014
	9	*****	OD 01.01.2015 DO 31.12.2015
	10	*****	OD 01.01.2016 DO 31.12.2016
	11	*****	OD 01.01.2017 DO 31.12.2017
	12	*****	OD 01.01.2018 DO 31.12.2018
	13	*****	OD 01.01.2019 DO 31.12.2019
	14	*****	OD 01.01.2020 DO 31.12.2020
3.Wzmianka o złożeniu uchwały lub postanowienia o zatwierdzeniu skonsolidowanego rocznego sprawozdania finansowego	1	*****	01.01.2007 - 31.12.2007
	2	*****	01.01.2008 - 31.12.2008
	3	*****	01.01.2009 - 31.12.2009
	4	*****	01.01.2010 - 31.12.2010
	5	*****	01.01.2011 - 31.12.2011
	6	*****	01.01.2012 - 31.12.2012
	7	*****	OD 01.01.2013 DO 31.12.2013
	8	*****	OD 01.01.2014 DO 31.12.2014
	9	*****	OD 01.01.2015 DO 31.12.2015
	10	*****	OD 01.01.2019 DO 31.12.2019
	11	*****	OD 01.01.2020 DO 31.12.2020
4.Wzmianka o złożeniu sprawozdania z działalności spółki dominującej	1	*****	01.01.2007 - 31.12.2007
	2	*****	01.01.2008 - 31.12.2008
	3	*****	01.01.2009 - 31.12.2009
	4	*****	01.01.2010 - 31.12.2010
	5	*****	01.01.2011 - 31.12.2011
	6	*****	01.01.2012 - 31.12.2012
	7	*****	OD 01.01.2013 DO 31.12.2013
	8	*****	OD 01.01.2014 DO 31.12.2014
	9	*****	OD 01.01.2015 DO 31.12.2015
	10	*****	OD 01.01.2017 DO 31.12.2017
	11	*****	OD 01.01.2018 DO 31.12.2018
	12	*****	OD 01.01.2019 DO 31.12.2019
	13	*****	OD 01.01.2020 DO 31.12.2020

Brak wpisów

Rubryka 5 - Informacja o dniu kończącym rok obrotowy

1. Dzień kończący pierwszy rok obrotowy, za który należy złożyć sprawozdanie finansowe	31.12.2005
--	------------

Dział 4

Rubryka 1 - Zaległości

Brak wpisów

Rubryka 2 - Wierzytelności

Brak wpisów

Rubryka 3 - Informacje o oddaleniu wniosku o ogłoszenie upadłości na podstawie art. 13 ustawy z 28 lutego 2003 r. Prawo upadłościowe albo o zabezpieczeniu majątku dłużnika w postępowaniu w przedmiocie ogłoszenia upadłości albo w postępowaniu restrukturyzacyjnym albo po prawomocnym umorzeniu postępowania restrukturyzacyjnego

Brak wpisów

Rubryka 4 - Umorzenie prowadzonej przeciwko podmiotowi egzekucji z uwagi na fakt, że z egzekucji nie uzyska się sumy wyższej od kosztów egzekucyjnych

Brak wpisów

Dział 5

Rubryka 1 - Kurator

Brak wpisów

Dział 6

Rubryka 1 - Likwidacja

Brak wpisów

Rubryka 2 - Informacje o rozwiązaniu lub unieważnieniu spółki

Brak wpisów

Rubryka 3 - Nie dotyczy

Brak wpisów

Rubryka 4 - Informacja o połączeniu, podziale lub przekształceniu

1	1. Określenie okoliczności	PRZEJĘCIE INNEJ SPÓŁKI
	2. Opis sposobu połączenia, podziału lub przekształcenia	POŁĄCZENIE W TRYBIE ART. 492 § 1 PKT. 1 W ZWIĄZKU Z ART. 516 § 6 KODEKSU SPÓŁEK HANDLOWYCH, POPRZECZ PRZENIESIENIE CAŁEGO MAJĄTKU GERMANOS POLSKA SPÓŁKA Z OGRANICZONĄ ODPOWIEDZIALNOŚCIĄ NA P4 SPÓŁKA Z OGRANICZONĄ

	ODPOWIEDZIALNOŚCIĄ, UCHWAŁA NADZWYCZAJNEGO ZGROMADZENIA WSPÓLNIKÓW GERMANOS POLSKA SPÓŁKA Z OGRANICZONĄ ODPOWIEDZIALNOŚCIĄ Z DNIA 31.08.2009 R.	
Podrubryka 1 Dane podmiotów powstałych w wyniku połączenia, podziału lub przekształcenia albo dane podmiotów przejmujących całość lub część majątku spółki		
Brak wpisów		
Podrubryka 2 Dane podmiotów, których majątek w całości lub części jest przejmowany w wyniku połączenia lub podziału		
1	1.Nazwa lub firma	GERMANOS POLSKA SPÓŁKA Z OGRANICZONĄ ODPOWIEDZIALNOŚCIĄ,-----
	2.Kraj i nazwa rejestru lub ewidencji, w którym podmiot był zarejestrowany	KRAJOWY REJESTR SĄDOWY
	3.Numer w rejestrze	0000052140
	4.Nazwa sądu prowadzącego rejestr	*****
	5.Numer REGON	010708091
2	1.Określenie okoliczności	PRZEJĘCIE INNEJ SPÓŁKI
	2.Opis sposobu połączenia, podziału lub przekształcenia	POŁĄCZENIE TRANSGRANICZNE PRZEZ PRZENIESIENIE CAŁEGO MAJĄTKU PLAY BRAND MANAGEMENT LIMITED Z SIEDZIBĄ W LIMASSOL, CYPR NA P4 SPÓŁKA Z OGRANICZONĄ ODPOWIEDZIALNOŚCIĄ Z SIEDZIBĄ W WARSZAWIE, W TRYBIE ART. 491 § 1[1] W ZWIĄZKU Z ART. 492 § 1 PKT 1) KODEKSU SPÓŁEK HANDLOWYCH; UCHWAŁA NADZWYCZAJNEGO ZGROMADZENIA WSPÓLNIKÓW SPÓŁKI P4 SP. Z O.O. Z DNIA 09.07.2014 R., AKT NOTARIALNY Z DN. 9.07.2014 R., NOTARIUSZ MARIUSZ BIAŁECKI, KANCELARIA NOTARIALNA W WARSZAWIE, REP. A NR 2509/2014
Podrubryka 1 Dane podmiotów powstałych w wyniku połączenia, podziału lub przekształcenia albo dane podmiotów przejmujących całość lub część majątku spółki		
Brak wpisów		
Podrubryka 2 Dane podmiotów, których majątek w całości lub części jest przejmowany w wyniku połączenia lub podziału		
1	1.Nazwa lub firma	PLAY BRAND MANAGEMENT LIMITED,-----
	2.Kraj i nazwa rejestru lub ewidencji, w którym podmiot był zarejestrowany	-----,REJESTR INNY NIŻ REJESTR SĄDOWY I EWIDENCJA DZIAŁALNOŚCI GOSPODARCZEJ
	3.Numer w rejestrze	HE315131
	4.Nazwa sądu prowadzącego rejestr	MINISTERSTWO ENERGII, HANDLUG, PRZEMYSŁU I TURYSTYKI, WYDZIAŁ REJESTRU SPÓŁEK ORAZ SYNDYKA, NIKOZJA, CYPR
	5.Numer REGON	---
3	1.Określenie okoliczności	PRZEJĘCIE INNEJ SPÓŁKI
	2.Opis sposobu połączenia, podziału lub przekształcenia	POŁĄCZENIE P4 SPÓŁKI Z OGRANICZONĄ ODPOWIEDZIALNOŚCIĄ Z 3G MOBILE SPÓŁKĄ Z OGRANICZONĄ ODPOWIEDZIALNOŚCIĄ NA PODSTAWIE ART. 492 § 1 PKT 1, 515 § 1 ORAZ 516 § 6 KODEKSU SPÓŁEK HANDLOWYCH, POPRZEZ PRZENIESIENIE CAŁEGO MAJĄTKU 3G MOBILE SPÓŁKI Z OGRANICZONĄ ODPOWIEDZIALNOŚCIĄ NA P4 SPÓŁKĘ Z OGRANICZONĄ ODPOWIEDZIALNOŚCIĄ, BEZ PODWYŻSZENIA KAPITAŁU ZAKŁADOWEGO P4 SPÓŁKI Z OGRANICZONĄ ODPOWIEDZIALNOŚCIĄ I W TRYBIE UPROSZCZONYM. UCHWAŁA NADZWYCZAJNEGO ZGROMADZENIA WSPÓLNIKÓW SPÓŁKI 3G MOBILE SPÓŁKI Z OGRANICZONĄ ODPOWIEDZIALNOŚCIĄ W SPRAWIE POŁĄCZENIA ZOSTAŁA PODJĘTA W DNUI 21 PAŹDZIERNIKA 2014 ROKU.
Podrubryka 1 Dane podmiotów powstałych w wyniku połączenia, podziału lub przekształcenia albo dane podmiotów		

przejmujących całość lub część majątku spółki		
Brak wpisów		
Podrubryka 2		
Dane podmiotów, których majątek w całości lub części jest przejmowany w wyniku połączenia lub podziału		
1	1.Nazwa lub firma	3G MOBILE SPÓŁKA Z OGRANICZONĄ ODPOWIEDZIALNOŚCIĄ,-----
	2.Kraj i nazwa rejestru lub ewidencji, w którym podmiot był zarejestrowany	KRAJOWY REJESTR SĄDOWY
	3.Numer w rejestrze	0000521644
	4.Nazwa sądu prowadzącego rejestr	*****
	5.Numer REGON	140363599
4	1.Określenie okoliczności	PRZEJĘCIE INNEJ SPÓŁKI
	2.Opis sposobu połączenia, podziału lub przekształcenia	<p>POŁĄCZENIE SPÓŁEK NASTĘPUJE W TRYBIE ART. 492 § 1 PKT 1 KSH POPRZEC PRZENIESIENIE CAŁEGO MAJĄTKU I OBOWIĄZKÓW SPÓŁKI GLENMORE INVESTMENTS SPÓŁKA Z OGRANICZONĄ ODPOWIEDZIALNOŚCIĄ (SPÓŁKA PRZEJMOWANA) NA SPÓŁKĘ P4 SPÓŁKA Z OGRANICZONĄ ODPOWIEDZIALNOŚCIĄ (SPÓŁKA PRZEJMUJĄCA)(ŁĄCZENIE SIĘ PRZECZ PRZEJĘCIE), Z PODWYŻSZENIEM KAPITAŁU ZAKŁADOWEGO SPÓŁKI PRZEJMUJĄCEJ, PRZY JEDNOCZESNEJ ZMIANIE UMOWY SPÓŁKI.</p> <p>UCHWAŁA O POŁĄCZENIU PODJĘTA PRZECZ NADZWYCZAJNE ZGROMADZENIE WSPÓLNİKÓW SPÓŁKI PRZEJMUJĄCEJ, ZAWARTA W PROTOKOLE SPORZĄDZONYM PRZECZ ANNĘ BŁASZCZAK, NOTARIUSZA W WARSZAWIE, ZA REP. A NR 3362/2015.</p> <p>UCHWAŁA O POŁĄCZENIU PODJĘTA PRZECZ NADZWYCZAJNE ZGROMADZENIE WSPÓLNİKÓW SPÓŁKI PRZEJMOWANEJ, ZAWARTA W PROTOKOLE SPORZĄDZONYM PRZECZ ANNĘ BŁASZCZAK, NOTARIUSZA W WARSZAWIE, ZA REP. A NR 3365/2015.</p>
Podrubryka 1		
Dane podmiotów powstałych w wyniku połączenia, podziału lub przekształcenia albo dane podmiotów przejmujących całość lub część majątku spółki		
Brak wpisów		
Podrubryka 2		
Dane podmiotów, których majątek w całości lub części jest przejmowany w wyniku połączenia lub podziału		
1	1.Nazwa lub firma	GLENMORE INVESTMENTS SPÓŁKA Z OGRANICZONĄ ODPOWIEDZIALNOŚCIĄ,-----
	2.Kraj i nazwa rejestru lub ewidencji, w którym podmiot był zarejestrowany	KRAJOWY REJESTR SĄDOWY
	3.Numer w rejestrze	0000429787
	4.Nazwa sądu prowadzącego rejestr	*****
	5.Numer REGON	146280360
5	1.Określenie okoliczności	PRZEJĘCIE INNEJ SPÓŁKI
	2.Opis sposobu połączenia, podziału lub przekształcenia	<p>POŁĄCZENIE NASTĘPUJE W TRYBIE ART. 492 §1 PKT 1 KODEKSU SPÓŁEK HANDLOWYCH POPRZECZ PRZENIESIENIE CAŁEGO MAJĄTKU SPÓŁKI 3GNS SP. Z O.O. ("SPÓŁKA PRZEJMOWANA I") ORAZ SPÓŁKI PLAY 3GNS SP. Z O.O. ("SPÓŁKA PRZEJMOWANA II") NA SPÓŁKĘ P4 SP. Z O.O. ("SPÓŁKA PRZEJMUJĄCA") (ŁĄCZENIE SIĘ PRZECZ PRZEJĘCIE), BEZ PODWYŻSZENIA KAPITAŁU ZAKŁADOWEGO SPÓŁKI PRZEJMUJĄCEJ, BEZ ZMIANY UMOWY SPÓŁKI SPÓŁKI PRZEJMUJĄCEJ ORAZ BEZ POWIĘCZANIA UCHWAŁY O POŁĄCZENIU PRZECZ ZGROMADZENIA WSPÓLNİKÓW SPÓŁKI PRZEJMUJĄCEJ. UCHWAŁA O POŁĄCZENIU PODJĘTA W DNIU 22 LISTOPADA 2021 ROKU PRZECZ NADZWYCZAJNE ZGROMADZENIE WSPÓLNİKÓW SPÓŁKI PRZEJMOWANEJ I, ZAWARTA W PROTOKOLE SPORZĄDZONYM PRZECZ NOTARIUSZA W WARSZAWIE DANIELA KUPRYJAŃCZYKA ZA REP. A NR 26415/2021. UCHWAŁA O POŁĄCZENIU PODJĘTA W DNIU 22 LISTOPADA 2021 ROKU PRZECZ NADZWYCZAJNE ZGROMADZENIE WSPÓLNİKÓW SPÓŁKI PRZEJMOWANEJ II, ZAWARTA W PROTOKOLE SPORZĄDZONYM PRZECZ NOTARIUSZA W WARSZAWIE DANIELA KUPRYJAŃCZYKA ZA REP. A NR 26412/2021., 22.11.2021, ZGROMADZENIE WSPÓLNİKÓW</p>

Podrubryka 1		
Dane podmiotów powstałych w wyniku połączenia, podziału lub przekształcenia albo dane podmiotów przejmujących całość lub część majątku spółki		
Brak wpisów		
Podrubryka 2		
Dane podmiotów, których majątek w całości lub części jest przejmowany w wyniku połączenia lub podziału		
1	1.Nazwa lub firma	"3GNS SPÓŁKA Z OGRANICZONĄ ODPOWIEDZIALNOŚCIĄ", SPÓŁKA Z OGRANICZONĄ ODPOWIEDZIALNOŚCIĄ
	2.Kraj i nazwa rejestru lub ewidencji, w którym podmiot był zarejestrowany	POLSKA,
	3.Numer w rejestrze	-----
	4.Nazwa sądu prowadzącego rejestr	-----
	5.Numer REGON	141628930
2	1.Nazwa lub firma	PLAY 3GNS SPÓŁKA Z OGRANICZONĄ ODPOWIEDZIALNOŚCIĄ, SPÓŁKA Z OGRANICZONĄ ODPOWIEDZIALNOŚCIĄ
	2.Kraj i nazwa rejestru lub ewidencji, w którym podmiot był zarejestrowany	POLSKA,
	3.Numer w rejestrze	-----
	4.Nazwa sądu prowadzącego rejestr	-----
	5.Numer REGON	141972930
6	1.Określenie okoliczności	PRZEJĘCIE INNEJ SPÓŁKI
	2.Opis sposobu połączenia, podziału lub przekształcenia	POŁĄCZENIE NASTĘPUJE W TRYBIE ART. 492 § 1 PKT 1) KODEKSU SPÓŁEK HANDLOWYCH POPRZEC PRZENIESIENIE CAŁEGO MAJĄTKU VIRGIN MOBILE POLSKA SP. Z O.O. ("SPÓŁKI PRZEJMOWANEJ") NA P4 SP. Z O.O. ("SPÓŁKĘ PRZEJMującĄ") (ŁĄCZENIE SIĘ PRZEZ PRZEJĘCIE), BEZ PODWYŻSZENIA KAPITAŁU ZAKŁADOWEGO SPÓŁKI PRZEJMującEJ, BEZ ZMIANY UMOWY SPÓŁKI SPÓŁKI PRZEJMującEJ ORAZ BEZ POWZIĘCIA UCHWAŁY O POŁĄCZENIU PRZEZ ZGROMADZENIE WSPÓLNIKÓW SPÓŁKI PRZEJMującEJ. UCHWAŁA O POŁĄCZENIU PODJĘTA W DNIU 29 KWIECZNIA 2022 ROKU PRZEZ NADZWYCZAJNE ZGROMADZENIE WSPÓLNIKÓW SPÓŁKI PRZEJMOWANEJ, ZAWARTA W PROTOKOLE SPORZĄDZONYM PRZEZ NOTARIUSZA W WARSZAWIE PAWŁA SAWICKIEGO ZA REP. A NR 7035/2022. , 29.04.2022, ZGROMADZENIE WSPÓLNIKÓW
Podrubryka 1		
Dane podmiotów powstałych w wyniku połączenia, podziału lub przekształcenia albo dane podmiotów przejmujących całość lub część majątku spółki		
Brak wpisów		
Podrubryka 2		
Dane podmiotów, których majątek w całości lub części jest przejmowany w wyniku połączenia lub podziału		
1	1.Nazwa lub firma	VIRGIN MOBILE POLSKA SPÓŁKA Z OGRANICZONĄ ODPOWIEDZIALNOŚCIĄ,
	2.Kraj i nazwa rejestru lub ewidencji, w którym podmiot był zarejestrowany	POLSKA,
	3.Numer w rejestrze	-----
	4.Nazwa sądu prowadzącego rejestr	-----
	5.Numer REGON	146056906

Rubryka 5 - Informacja o postępowaniu upadłościowym		
Brak wpisów		

Rubryka 6 - Informacja o postępowaniu układowym

Brak wpisów

Rubryka 7 - Informacje o postępowaniach restrukturyzacyjnych, o postępowaniu naprawczym lub o przymusowej restrukturyzacji

Brak wpisów

Rubryka 8 - Informacja o zawieszeniu działalności gospodarczej

Brak wpisów

data sporządzenia wydruku 08.06.2022

adres strony internetowej, na której są dostępne informacje z rejestru: ekrs.ms.gov.pl