

Prowadzący instalację:

P4 Sp. z o. o.  
ul. Wynalazek 1  
02 – 677 Warszawa

Adres do korespondencji:

P4 Sp. z o. o.  
ul. Arkońska 6, bud A3,  
80-387 Gdańsk

**Starosta Bartoszycki**  
**Wydział Rolnictwa i Ochrony Środowiska**

dotyczy stacji bazowej telefonii komórkowej operatora P4 Sp. z o. o. BAR0003 A

Na podstawie art. 152 ust. 6 ust. 1 lit c) ustawy z dnia 27 kwietnia 2001 r. Prawo ochrony środowiska (t.j. Dz. U. z 2020 r. poz. 1219 z późn. zm.) zwanej dalej w skrócie POŚ a także zgodnie z wymogami Rozporządzenie Ministra Środowiska z dnia 2 lipca 2010 r. w sprawie rodzajów instalacji, których eksploatacja wymaga zgłoszenia (t.j. Dz. U. z 2019 r. poz. 1510)

**P4 Sp. z o. o. z siedzibą w Warszawie** przedkłada organowi właściwemu do przyjęcia zgłoszenia informacje o zmianie w zakresie danych lub informacji, o których mowa w art. 152 ust. 2 POŚ dotyczących instalacji wytwarzających pole elektromagnetyczne:

11-200 Ceglarki, dz. nr 15/2, gm. Bartoszyce, pow. bartoszycki
--

P4 sp. z o.o. przedkłada informację o zmianach w instalacji z wykorzystaniem formularza będącego załącznikiem do Rozporządzenia Ministra Środowiska z dnia 2 lipca 2010 r. w sprawie zgłoszenia instalacji wytwarzających pola elektromagnetyczne (Dz. U. Nr 130, poz. 879), które utraciło moc (obowiązywało do dnia 1 stycznia 2021 roku), podkreślając, iż czyni to, pomimo brak obowiązku, aby zakres zmian był czytelny dla organu.

## Załączniki:

- 1) formularz aktualizacyjny instalacji;
- 2) odpis dokumentu pełnomocnictwa wraz potwierdzeniem uiszczenia opłaty skarbowej od jego złożenia.

Z poważaniem  
Koordynator OŚ  
Magdalena Sokół  
-  
kom. 790006481

**Podpis jest prawidłowy**

Dokument podpisany przez Magdalena Katarzyna Sokół  
Data: 2022.01.27 15:55:50 CET





<b>AKTUALIZACJA DANYCH INSTALACJI PO WPROWADZENIU ZMIANY NIEISTOTNEJ</b>	
<b>I. Wypełnia podmiot prowadzący instalację dokonujący jej zgłoszenia</b>	
1. Nazwa i adres organu ochrony środowiska właściwego do przyjęcia zgłoszenia <i>Starosta Bartoszycki Wydział Rolnictwa i Ochrony Środowiska 11-200 Bartoszyce Ul. Grota Roweckiego 1</i>	
2. Nazwa instalacji zgodna z nazewnictwem stosowanym przez prowadzącego instalację <i>BAR0003_A (zgłoszenie nr 7)</i>	
3. Określenie nazw jednostek terytorialnych (gmin, powiatów i województw), na których terenie znajduje się instalacja, wraz z podaniem symboli NTS jednostek terytorialnych, na których terenie znajduje się instalacja. <i>woj. WARMIŃSKO-MAZURSKIE 2.6.28 (TERYT: 28) (KTS: 10042800000000), pow. bartoszycki 4.6.28.56.01 (TERYT: 2801) (KTS: 10042815601000), gm. Bartoszyce 5.6.28.56.01.03.2 (TERYT: 2801032) (KTS: 10042815601032)</i>	
4. Oznaczenie prowadzącego instalację, jego adres zamieszkania lub siedziby <i>P4 Sp. z o.o., ul Wynalazek 1, 02-677 Warszawa</i>	
5. Adres zakładu, na którego terenie prowadzona jest eksploatacja instalacji <i>11-200 Ceglarki, dz. nr 15/2, gm. Bartoszyce, pow. bartoszycki</i>	
6. Rodzaj instalacji zgodnie z załącznikiem nr 2 rozporządzenia Ministra Środowiska z dnia 2 lipca 2010r. w sprawie zgłoszenia instalacji wytwarzających pola elektromagnetyczne (Dz. U. nr 130, poz. 879). <i>Instalacja radiokomunikacyjna, której moc promieniowana izotropowo wynosi nie mniej niż 15W, emitująca pola elektromagnetyczne o częstotliwościach od 30 kHz do 300 GHz.</i>	
7. Rodzaj i zakres prowadzonej działalności, w tym wielkość produkcji lub wielkość świadczonych usług. <i>Usługi telekomunikacyjne bez prowadzenia produkcji. Wielkość świadczonych usług: usługi telekomunikacyjne dla ilości do 2000 użytkowników jednocześnie.</i>	
8. Czas funkcjonowania instalacji (dni tygodnia i godziny) <i>Wszystkie dni tygodnia, 24 godziny na dobę.</i>	
9. Emisja pola elektromagnetycznego o równoważnych mocach promieniowanych izotropowo (EIRP) poszczególnych anten: <i>Antena Sektorowa 11_H: 19862W Antena Sektorowa 12_GLNT: 19964W Antena Sektorowa 21_H: 19862W Antena Sektorowa 22_GLNT: 19964W Antena Sektorowa 31_H: 19862W Antena Sektorowa 32_GLNT: 19964W Radiolinia RL1: 5248W Radiolinia RL2: 1380W Radiolinia RL3: 692W Radiolinia RL4: 7079W Radiolinia RL5: 1514W Radiolinia RL6: 1514W Radiolinia RL7: 7079W</i>	
10. Opis stosowanych metod ograniczenia emisji <i>Instalacja ogranicza wielkość emisji w sposób automatyczny do wartości nie większych niż niezbędne do zapewnienia obsługi użytkowników sieci. Metoda zgodna z zasadą działania systemu telefonii komórkowej określona odpowiednimi normami.</i>	
11. Informacja czy stopień ograniczenia wielkości emisji jest zgodny z obowiązującymi przepisami <i>Konstrukcja stacji ogranicza wielkość emisji, tak że obowiązujące przepisy i normy dotyczące pól elektromagnetycznych są zachowane.</i>	
12. Szczegółowe dane odpowiednio do rodzaju instalacji zgodnie z wymaganiami określonymi w załączniku 2 do rozporządzenia, które utraciło moc dnia 1 stycznia 2021 roku.	
LP 1.	Współrzędne geograficzne anten instalacji: <i>Antena Sektorowa 11_H: (20°50'02.8"E, 54°14'22.1"N) Antena Sektorowa 12_GLNT: (20°50'02.8"E, 54°14'22.1"N) Antena Sektorowa 21_H: (20°50'02.8"E, 54°14'22.1"N) Antena Sektorowa 22_GLNT: (20°50'02.8"E, 54°14'22.1"N) Antena Sektorowa 31_H: (20°50'02.8"E, 54°14'22.1"N) Antena Sektorowa 32_GLNT: (20°50'02.8"E, 54°14'22.1"N) Radiolinia RL1: (20°50'02.8"E, 54°14'22.1"N) Radiolinia RL2: (20°50'02.8"E, 54°14'22.1"N) Radiolinia RL3: (20°50'02.8"E, 54°14'22.1"N) Radiolinia RL4: (20°50'02.8"E, 54°14'22.1"N)</i>

	<p>Radiolinia RL5: (20°50'02.8"E,54°14'22.1"N)  Radiolinia RL6: (20°50'02.8"E,54°14'22.1"N)  Radiolinia RL7: (20°50'02.8"E,54°14'22.1"N)</p>
LP 2.	<p>Częstotliwość pracy instalacji:  900MHz, 1800MHz, 2100MHz, 2600MHz, 18GHz, 23GHz, 80GHz</p>
LP 3.	<p>Wysokość środków elektrycznych anten nad poziomem terenu:  Antena Sektorowa 11_H: 52,50m  Antena Sektorowa 12_GLNT: 52,50m  Antena Sektorowa 21_H: 52,50m  Antena Sektorowa 22_GLNT: 52,50m  Antena Sektorowa 31_H: 52,50m  Antena Sektorowa 32_GLNT: 52,50m  Radiolinia RL1: 50,20m  Radiolinia RL2: 50,20m  Radiolinia RL3: 50,20m  Radiolinia RL4: 50,20m  Radiolinia RL5: 50,40m  Radiolinia RL6: 50,00m  Radiolinia RL7: 50,00m</p>
LP 4.	<p>Emisja pola elektromagnetycznego o równoważnych mocach promieniowanych izotropowo (EIRP) poszczególnych anten:  Antena Sektorowa 11_H: 19862W  Antena Sektorowa 12_GLNT: 19964W  Antena Sektorowa 21_H: 19862W  Antena Sektorowa 22_GLNT: 19964W  Antena Sektorowa 31_H: 19862W  Antena Sektorowa 32_GLNT: 19964W  Radiolinia RL1: 5248W  Radiolinia RL2: 1380W  Radiolinia RL3: 692W  Radiolinia RL4: 7079W  Radiolinia RL5: 1514W  Radiolinia RL6: 1514W  Radiolinia RL7: 7079W</p>
LP 5.	<p>Zakresy azymutów i kątów pochylenia osi głównych wiązek promieniowania poszczególnych anten Instalacji:  Antena Sektorowa 11_H: azymut 0°, pochylenie 0-6° (2600MHz)  Antena Sektorowa 12_GLNT: azymut 0°, pochylenie 0-8° (900MHz), pochylenie 0-8° (1800MHz), pochylenie 0-8° (2100MHz)  Antena Sektorowa 21_H: azymut 120°, pochylenie 0-6° (2600MHz)  Antena Sektorowa 22_GLNT: azymut 120°, pochylenie 0-9° (900MHz), pochylenie 0-9° (1800MHz), pochylenie 0-9° (2100MHz)  Antena Sektorowa 31_H: azymut 240°, pochylenie 0-6° (2600MHz)  Antena Sektorowa 32_GLNT: azymut 240°, pochylenie 0-9° (900MHz), pochylenie 0-9° (1800MHz), pochylenie 0-9° (2100MHz)  Radiolinia RL1: azymut 72° +/-30°, pochylenie 0°  Radiolinia RL2: azymut 112° +/-30°, pochylenie 0°  Radiolinia RL3: azymut 230° +/-30°, pochylenie 0°  Radiolinia RL4: azymut 230° +/-30°, pochylenie 0°  Radiolinia RL5: azymut 309° +/-30°, pochylenie 0°  Radiolinia RL6: azymut 320° +/-30°, pochylenie 0°  Radiolinia RL7: azymut 324° +/-30°, pochylenie 0°</p>
LP 6.	<p>Dla anteny Antena Sektorowa 11_H miejsca dostępne dla ludności nie znajdują się w określonej we wskazanym poniżej rozporządzeniu odległości od środka elektrycznego anteny w osi jej głównej wiązki promieniowania,  Dla anteny Antena Sektorowa 12_GLNT miejsca dostępne dla ludności nie znajdują się w określonej we wskazanym poniżej rozporządzeniu odległości od środka elektrycznego anteny w osi jej głównej wiązki promieniowania,  Dla anteny Antena Sektorowa 21_H miejsca dostępne dla ludności nie znajdują się w określonej we wskazanym poniżej rozporządzeniu odległości od środka elektrycznego anteny w osi jej głównej wiązki promieniowania,</p>



	<p><i>Dla anteny Antena Sektorowa 22_GLNT miejsca dostępne dla ludności nie znajdują się w określonej we wskazanym poniżej rozporządzeniu odległości od środka elektrycznego anteny w osi jej głównej wiązki promieniowania,</i></p> <p><i>Dla anteny Antena Sektorowa 31_H miejsca dostępne dla ludności nie znajdują się w określonej we wskazanym poniżej rozporządzeniu odległości od środka elektrycznego anteny w osi jej głównej wiązki promieniowania,</i></p> <p><i>Dla anteny Antena Sektorowa 32_GLNT miejsca dostępne dla ludności nie znajdują się w określonej we wskazanym poniżej rozporządzeniu odległości od środka elektrycznego anteny w osi jej głównej wiązki promieniowania,</i></p> <p><i>a zatem, zgodnie z przepisami wydanymi na podstawie art. 60 ustawy z dnia 3 października 2008r. o udostępnianiu informacji o środowisku i jego ochronie, udziale społeczeństwa w ochronie środowiska oraz o ocenach oddziaływania na środowisko, tj. Rozporządzeniem Rady Ministrów z dnia 10 września 2019 r. w sprawie przedsięwzięć mogących znacząco oddziaływać na środowisko (Dz.U. 2019 poz. 1839), przedmiotowa instalacja nie jest kwalifikowana jako przedsięwzięcie mogące zawsze bądź mogące potencjalnie znacząco oddziaływać na środowisko.</i></p>
LP 7.	Sprawozdanie z wykonanych pomiarów poziomów pól elektromagnetycznych, o których mowa w art. 122a ust. 1 pkt 1) Prawa ochrony środowiska – jako załącznik.
<p>13. Miejscowość, data: <i>Gdańsk, 2022-01-27</i></p> <p>Imię i nazwisko osoby reprezentującej prowadzącego instalację: <i>Magdalena Sokół</i></p> <p>Podpis jest prawidłowy</p> <p>Podpis: <i>Dokument podpisany przez Magdalena Katarzyna Sokół</i> ✓  <i>Data: 2022.01.27 15:55:57 CET</i></p>	
<p><b>II. Wypełnia organ ochrony środowiska przyjmujący zgłoszenie</b></p>	
<p>Data zarejestrowania zgłoszenia</p> <p>.....</p>	<p>Numer zgłoszenia</p> <p>.....</p>





Laboratorium EMVO Sp. J. Urbański, Pawelak  
ul. Jasna 1  
00-013 Warszawa

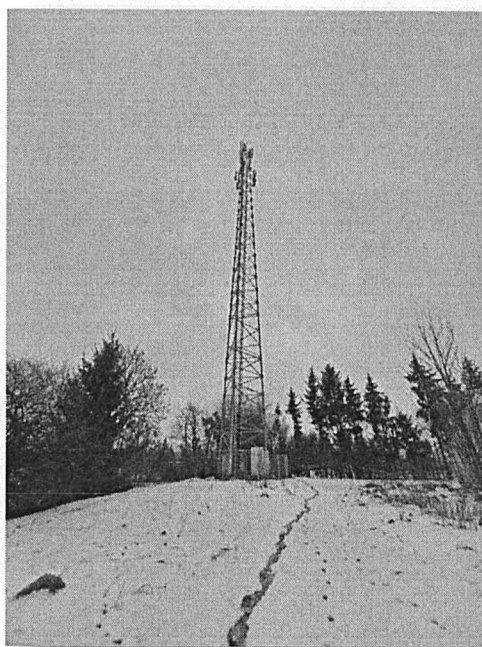
tel. +48 22 780 29 64

e-mail: laboratorium@emvo.pl



AB 1630

## Sprawozdanie z pomiarów pól elektromagnetycznych - środowisko ogólne nr 9/01/OŚ/2022 – P4



Nr i nazwa stacji	BAR0003A	
Adres	Ceglarki, dz. nr 15/2, pow. bartoszycki, woj. warmińsko-mazurskie	
Opracowanie	Martyna Karczmarczyk	Specjalista ds. pomiarów
Autoryzacja	Andrzej Urbański	Kierownik Laboratorium
Podpis	Podpis jest prawidłowy Dokument podpisany przez Andrzej Urbański Data: 2022.01.26 14:42:32 Powód: Zatwierdzam dokument	
Data	2022-01-25	

## Spis treści

1. Informacje ogólne.....	3
2. Podstawa prawna.....	3
3. Opis pomiarów.....	4
4. Zróżnicowanie dopuszczalne poziomy pól elektromagnetycznych.....	5
5. Charakterystyka źródeł PEM.....	5
6. Wyniki pomiarów.....	5
7. Stwierdzenie zgodności.....	7
8. Oświadczenie.....	8
9. Spis załączników.....	8

## 1. Informacje ogólne.

Zleceniodawca	P4 sp. z o.o., ul. Wynalazek 1, 02-677 Warszawa osoba udzielająca informacji – Magdalena Sokół
Istotne informacje dostarczone przez klienta	komplet informacji niezbędnych do wykonania pomiarów i opracowania sprawozdania
Dane otrzymane od klienta mogące mieć wpływ na ważność wyników	Dane anten sektorowych, dane anten radioliniowych, parametry pracy instalacji, poprawka pomiarowa, ustawienie pochylenia anten
Prowadzący instalację	P4 sp. z o.o., ul. Wynalazek 1, 02-677 Warszawa
Lokalizacja obiektu	Ceglarki, dz. nr 15/2, pow. bartoszycki, woj. warmińsko-mazurskie
Miejsce instalacji anten	Wieża kratowa
Miejsce instalacji urządzeń	Outdoor
Osoby wykonujące pomiar	Dawid Tarantowicz
Data wykonania pomiaru	25.01.2022
Temperatura na początku pomiaru [°C]	4,0
Temperatura na koniec pomiaru [°C]	4,0
Warunki atmosferyczne	Brak opadów
Wilgotność na początku pomiaru [%]	74,8
Wilgotność na koniec pomiaru [%]	74,8
Godzina na początku pomiaru	10:36
Godzina na koniec pomiaru	12:50
Inne źródła pól elektromagnetycznych oznaczone na załączniku graficznym	Występują
Parametry pracy instalacji	Rzeczywisty

## 2. Podstawa prawna.

### 2.1 Normy i rozporządzenia:

- Rozporządzeniem Ministra Klimatu z dnia 17 lutego 2020 r. w sprawie sposobów sprawdzania dotrzymania dopuszczalnych poziomów pól elektromagnetycznych w środowisku (Dz.U. 2020 poz. 258)
- Rozporządzenie Ministra Zdrowia z dnia 17 grudnia 2019 r. w sprawie dopuszczalnych poziomów pól elektromagnetycznych w środowisku (Dz.U. 2019 poz. 2448)
- Obwieszczenie Marszałka Sejmu Rzeczypospolitej Polskiej z dnia 19 lipca 2019 r. w sprawie ogłoszenia jednolitego tekstu ustawy - Prawo ochrony środowiska (Dz.U. 2019 poz. 1396).

### 3. Opis pomiarów

Metodologia pomiarowa	Pomiary w oparciu o Rozporządzeniem Ministra Klimatu z dnia 17 lutego 2020 r. w sprawie sposobów sprawdzania dotrzymania dopuszczalnych poziomów pól elektromagnetycznych w środowisku (Dz.U. 2020 poz. 258).
Cel badań	Określenie wartości natężenia pola elektrycznego w miejscach dostępnych dla ludności.
Opis zestawu pomiarowego	Miernik Narda NBM 550, Sonda EF9091, o zakresie pomiarowym 0,7 V/m - 300V/m pracująca w paśmie 0,1 – 90 GHz, świadectwo wydane przez Laboratorium Wzorców i Metrologii Pola Elektromagnetycznego, Instytut Telekomunikacji, Teleinformatyki i Akustyki Politechniki Wrocławskiej. Świadectwo ważne do 27.03.2022r. Miernik Narda NBM 550, Sonda EF9091 pracująca w zakresie temperatury -10°C - +50°C oraz wilgotności 5% - 95%. Niepewność rozszerzona 59 % przy poziomie ufności 95% z uwzględnieniem współczynnika rozszerzenia k=2.
Wyposażenie pomocnicze	Termohigrometr Bestone, typ: GM1362-EN-00, nr identyfikacyjny 1222436, świadectwo wzorcowania z dn. 03.04.2017r. wydane przez Laboratorium Pomiarowe "MUTECH". Przymiar wstępowy STABILA, nr identyfikacyjny 5/WL/2016, świadectwo wzorcowania z dn. 06.09.2016 r. wydane przez Zespół Laboratoriów wzorcujących Okręgowego Urzędu Miar w Gdańsku. Dalmierz laserowy BOSH GLM 40, Świadectwo wzorcowania L4-L41.4180.141.2018.3061.1 z dnia 12 września 2018 wydane przez Pracownia Długości Samodzielnego Laboratorium Długości w Głównym Urzędzie Miar. GPS Garmin 64s okresowo sprawdzany w punktach osnowy geodezyjnej klasy 3 na podstawie licencji punktu, zgodnie z procedurą sprawdzeń okresowych IS/PO-16-11/03.
Pomiary zostały wykonane	<ol style="list-style-type: none"><li>1. na głównych i pomocniczych kierunkach pomiarowych, na kierunkach zbliżonych do azymutów anten oraz w dodatkowych pionach pomiarowych zgodnie z wymaganiami pkt 12, 13, 14 i 19 załącznika do rozporządzenia Ministra Klimatu z dnia 17 lutego 2020 r. (Dz. U. 2020, poz. 258),</li><li>2. na obszarze pomiarowym, dla którego, na podstawie uprzednio wykonanych obliczeń uzyskanych od zleceniodawcy, stwierdzono możliwość występowania pól elektromagnetycznych o poziomach zbliżonych do poziomów dopuszczalnych zgodnie z wymaganiami pkt 5 ppkt 2 oraz pkt 13 ppkt 1 załącznika do rozporządzenia Ministra Klimatu z dnia 17 lutego 2020 r. (Dz. U. 2020, poz. 258). Wyniki obliczeń nie uwzględniały parametrów pracy instalacji innych operatorów występujących na obiekcie bądź w obszarze pomiarowym.</li><li>3. w miejscach dostępnych dla ludności.</li><li>4. miejsca niedostępne podczas wykonywania pomiarów wskazane zostały w pkt 6 (tabeli wyniki pomiarów)</li><li>5. wyniki pomiarów uzyskane zostały przy uwzględnieniu poprawek pomiarowych przekazanych przez zleceniodawcę oraz przy rzeczywistych warunkach pracy instalacji innych operatorów (w przypadku występowania). W takiej sytuacji uwzględniono jednolitą poprawkę pomiarową wynoszącą 2,0.</li></ol>
Szczególne warunki podczas wykonywania pomiarów	Pomiary wykonane zostały podczas obowiązywania w kraju stanu epidemii, zgodnie z art. 122a ust. 1b Ustawy z dnia 27 kwietnia 2001 r. – Prawo ochrony środowiska (Dz. U. z 2019 r. poz. 1396, z późn. zm.9))

Warunki pracy urządzeń nadawczych

Podczas pomiarów zostały uwzględnione poprawki pomiarowe przekazane przez zleceniodawcę, umożliwiające uwzględnienie maksymalnych parametrów pracy instalacji zgodnie z pkt 7 załącznika do Rozporządzeniem Ministra Klimatu z dnia 17 lutego 2020 r. w sprawie sposobów sprawdzania dotrzymania dopuszczalnych poziomów pól elektromagnetycznych w środowisku (Dz. U. 2020, poz. 258).

#### 4. Różnicowanie dopuszczalne poziomy pól elektromagnetycznych.

Zakresy znajdują się w Dzienniku Ustaw z dnia 17 grudnia 2019 r. przedstawione są w tabeli nr 2 (Dz. U. z 2019r. poz. 2448).

Parametr fizyczny	Składowa elektryczna E (V/m)	Składowa magnetyczna H (A/m)	Gęstość mocy S (W/m <sup>2</sup> )
Zakres Częstotliwości pola elektromagnetycznego			
od 400 MHz do 2000 MHz	$1,375 \times f^{0,5}$	$0,0037 \times f^{0,5}$	$f / 200$
od 2 GHz do 300 GHz	61	0,16	10

#### 5. Charakterystyka źródeł PEM.

Zgodnie z informacją otrzymaną od Klienta pomiary zostały wykonane przy ustawieniach pochylecia anten zgodnych z pkt. 13, ppkt 2 załącznika do rozporządzenia Ministra Klimatu z dnia 17 lutego 2020 roku.

Tabela 1. Anteny sektorowe - dane otrzymane od klienta

Charakterystyka promieniowania		kierunkowa											
Rzeczywisty czas pracy [h/dobę]		24											
Rodzaj wytwarzanego pola		stacjonarne											
L	Wyszczególnienie	sektor 1				sektor 2				sektor 3			
p													
I Nadajnik stacji bazowej:													
1	Typ / Producent	DBS / SRAN Huawei											
2	Częstotliwość (pasmo) MHz	2600	2100	1800	900	2600	2100	1800	900	2600	2100	1800	900
3	Maksymalna moc nadawana na sektor [dBm]	52,04	52,26	52,26	46,02	52,04	52,26	52,26	46,02	52,04	52,26	52,26	46,02
II Obciążenie:													
1	Typ anteny	Huawei ADU4521R0	Huawei ATR4518R6		Huawei ADU4521R0	Huawei ATR4518R6		Huawei ADU4521R0	Huawei ATR4518R6				
2	Producent anteny	Huawei	Huawei		Huawei	Huawei		Huawei	Huawei				
3	Ilość anten	1	1		1	1		1	1				
4	Azymut	0				120				240			
5	Zakres kątów pochylecia anten [°]	0-6	0-8	0-8	0-8	0-6	0-9	0-9	0-9	0-6	0-9	0-9	0-9
6	Średnie pochylecia anten (ustawione do pomiarów PEM) [°]	4,0	4,0	4,0	4,0	4,5	4,5	4,5	4,5	4,5	4,5	4,5	4,5
7	Wysokość zainst. n.p.t. [m]	52,50				52,50				52,50			
8	EIRP [W]	19862	19964		19862	19964		19862	19964				



Tabela 2. Anteny radioliniowe- dane otrzymane od klienta

Charakterystyka promieniowania				kierunkowa			
Rzeczywisty czas pracy [h/dobę]				24			
Rodzaj wytwarzanego pola				stacjonarne			
Lp	Linia radiowa			Antena			
	typ/producent	częstotliwość pracy [GHz]	moc wyjściowa [dBm]	typ/producent	średnica anteny [m]	azymut [°]	wysokość zainstal. [m]
1	OPTIX RTN/HUAWEI	18	28,5	VHLPX2-18/Andrew	0,6	72	50,20
2	OPTIX RTN/HUAWEI	23	21	VHLPX2-23/Andrew	0,6	112	50,20
3	OPTIX RTN/HUAWEI	23	18	VHLP2-23/Andrew	0,6	230	50,20
4	OPTIX RTN/HUAWEI	80	18	VHLP2-80/Andrew	0,6	230	50,20
5	OPTIX RTN/HUAWEI	80	18	A80S03/Huawei	0,3	309	50,40
6	OPTIX RTN/HUAWEI	80	18	A80S03/Huawei	0,3	320	50,00
7	OPTIX RTN/HUAWEI	80	18	VHLP2-80/Andrew	0,6	324	50,00

## 6. Wyniki pomiarów.

Wyniki pomiarów pól elektromagnetycznych dla celów ochrony środowiska przedstawia poniższa tabela. Piony pomiarowe zostały przedstawione w zał. 2.

Nr PP	Pole-E [V/m]	Pole-E *kE, +U [V/m]	Pole-H [A/m]	Pole-H *kE +U [A/m]	Wys. pomiaru [m]	Opis pionu	Uwagi	WM <sub>E</sub>	WM <sub>H</sub>
1	0,7*	2,54	0,002	0,007	0,3-2,0	N:54°14'27.2" E:20°50'02.8"	otoczenie stacji bazowej - 150m wzdłuż gł. osi promieniowania - GKP	0,091	0,092
2	0,7*	2,54	0,002	0,007	0,3-2,0	N:54°14'29.1" E:20°50'03.3"	otoczenie stacji bazowej - 200m wzdłuż gł. osi promieniowania - GKP	0,091	0,092
3	1,2	3,82	0,003	0,010	0,3-2,0	N:54°14'32.0" E:20°50'02.9"	otoczenie stacji bazowej - 300m wzdłuż gł. osi promieniowania - GKP	0,136	0,139
4	0,7*	2,54	0,002	0,007	0,3-2,0	N:54°14'33.9" E:20°50'03.3"	otoczenie stacji bazowej - 360m wzdłuż gł. osi promieniowania - GKP	0,091	0,092
5	0,9	2,86	0,002	0,008	0,3-2,0	N:54°14'36.7" E:20°50'03.2"	otoczenie stacji bazowej - 450m wzdłuż gł. osi promieniowania - GKP	0,102	0,104
6	1,6	5,09	0,004	0,013	0,3-2,0	N:54°14'38.9" E:20°50'03.9"	otoczenie stacji bazowej - 525m wzdłuż gł. osi promieniowania - GKP	0,182	0,185
7	0,8	2,54	0,002	0,007	0,3-2,0	N:54°14'20.6" E:20°50'07.4"	otoczenie stacji bazowej - 100m wzdłuż gł. osi promieniowania - GKP	0,091	0,092
8	0,7*	2,54	0,002	0,007	0,3-2,0	N:54°14'18.9" E:20°50'11.9"	otoczenie stacji bazowej - 200m wzdłuż gł. osi promieniowania - GKP	0,091	0,092
9	0,8	2,54	0,002	0,007	0,3-2,0	N:54°14'17.0" E:20°50'17.4"	otoczenie stacji bazowej - 300m wzdłuż gł. osi promieniowania - GKP	0,091	0,092
10	1,1	3,50	0,003	0,009	0,3-2,0	N:54°14'15.3" E:20°50'21.7"	otoczenie stacji bazowej - 400m wzdłuż gł. osi promieniowania - GKP	0,125	0,127
11	0,9	2,86	0,002	0,008	0,3-2,0	N:54°14'15.2" E:20°50'26.2"	otoczenie stacji bazowej - 450m wzdłuż gł. osi promieniowania - GKP	0,102	0,104
12	0,8	2,54	0,002	0,007	0,3-2,0	N:54°14'20.7" E:20°49'57.7"	otoczenie stacji bazowej - 100m wzdłuż gł. osi promieniowania - GKP	0,091	0,092
13	0,7*	2,54	0,002	0,007	0,3-2,0	N:54°14'19.4" E:20°49'53.9"	otoczenie stacji bazowej - 200m wzdłuż gł. osi promieniowania - GKP	0,091	0,092
14	0,7*	2,54	0,002	0,007	0,3-2,0	N:54°14'17.8" E:20°49'48.5"	otoczenie stacji bazowej - 300m wzdłuż gł. osi promieniowania - GKP	0,091	0,092
15	1,1	3,50	0,003	0,009	0,3-2,0	N:54°14'16.2" E:20°49'44.0"	otoczenie stacji bazowej - 400m wzdłuż gł. osi promieniowania - GKP	0,125	0,127
16	2,1	6,68	0,006	0,018	0,3-2,0	N:54°14'14.6" E:20°49'38.5"	otoczenie stacji bazowej - 500m wzdłuż gł. osi promieniowania - GKP	0,239	0,243
17	2,0	6,36	0,005	0,017	0,3-2,0	N:54°14'13.8" E:20°50'36.1"	otoczenie stacji bazowej - 525m wzdłuż gł. osi promieniowania - GKP	0,227	0,231
18	0,8	2,54	0,002	0,007	0,3-2,0	N:54°14'22.8" E:20°50'08.4"	otoczenie stacji bazowej - 100m wzdłuż gł. osi promieniowania - GKP	0,091	0,092



19	0,9	2,86	0,002	0,008	0,3-2,0	N:54°14'21.4" E:20°50'05.1"	otoczenie stacji bazowej - 50m wzdłuż gł. osi promieniowania - GKP	0,102	0,104
20	0,8	2,54	0,002	0,007	0,3-2,0	N:54°14'24.6" E:20°49'58.1"	otoczenie stacji bazowej - 100m wzdłuż gł. osi promieniowania - GKP	0,091	0,092
21	0,8	2,54	0,002	0,007	0,3-2,0	N:54°14'24.8" E:20°49'58.7"	otoczenie stacji bazowej - 100m wzdłuż gł. osi promieniowania - GKP	0,091	0,092
22	0,8	2,54	0,002	0,007	0,3-2,0	N:54°14'25.6" E:20°50'05.5"	otoczenie stacji bazowej - GKP	0,091	0,092
23	1,2	3,82	0,003	0,010	0,3-2,0	N:54°14'23.8" E:20°50'04.2"	otoczenie stacji bazowej - GKP	0,136	0,139
24	0,7*	2,54	0,002	0,007	0,3-2,0	N:54°14'20.4" E:20°50'02.8"	otoczenie stacji bazowej - GKP	0,091	0,092
25	0,7*	2,54	0,002	0,007	0,3-2,0	N:54°14'22.9" E:20°49'57.6"	otoczenie stacji bazowej - GKP	0,091	0,092
A	0,8	2,54	0,002	0,007	0,3-2,0	N:54°14'20.2" E:20°49'58.1"	Ceglarki 6, pomiar przed bramą -DPP	0,091	0,092
B	0,8	2,54	0,002	0,007	0,3-2,0	N:54°14'22.1" E:20°49'59.0"	Ceglarki 4, pomiar przed bramą -DPP	0,091	0,092
C	0,8	2,54	0,002	0,007	0,3-2,0	N:54°14'26.2" E:20°50'04.0"	Teren zamknięty, pomiar przed bramą -DPP	0,091	0,092
D						Brak dostępu - magazyny i pomieszczenia przemysłowe			
E	0,7*	2,54	0,002	0,007	0,3-2,0	N:54°14'32.3" E:20°50'02.6"	Hurtownia, pomiar przed budynkiem -DPP	0,091	0,092

Wynik pomiaru pole - E [V/m] - maksymalna wartość chwilowa zmierzona w danym pionie pomiarowym (uśredniona na podstawie punktu 11 Załącznika do Rozporządzenia Ministra Zdrowia).

Przyjęto najniższą dopuszczalną wartość składowej elektrycznej pola dla objętego pomiarami zakresu częstotliwości  $\min(ME_{gr}) = 28 \text{ V/m}$  oraz składowej magnetycznej  $\min(MH_{gr}) = 0,073 \text{ A/m}$ .

\* - wartość zmierzona poniżej zakresu akredytacji. Do obliczeń przyjęto wartość zgodną z dolną granicą akredytowanego zakresu pomiarowego metody.

GKP - główne kierunki pomiarowe

PKP - pomocnicze kierunki pomiarowe

DPP - dodatkowe punkty pomiarowe

PP - pion pomiarowy

U - niepewność pomiarowa rozszerzona, przy poziomie ufności 95%, z uwzględnieniem współczynnika rozszerzenia  $k=2$

$kE$  - poprawka pomiarowa badanej instalacji radiokomunikacyjnej podana przez operatora ( $kE=1,7$ ), poprawka pomiarowa w przypadku oddziaływania innych instalacji radiokomunikacyjnych na badany obszar ( $kE=2,0$ )

$WM_E$  - wartość wskaźnikowa poziomu emisji pól elektromagnetycznych dla miejsc dostępnych dla ludności dla składowej elektrycznej pola

$WM_H$  - wartość wskaźnikowa poziomu emisji pól elektromagnetycznych dla miejsc dostępnych dla ludności dla składowej magnetycznej pola

## 7. Stwierdzenie zgodności

Na podstawie wytycznych podanych w Rozporządzeniu Ministra Zdrowia z dnia 17 grudnia 2019 r. w sprawie dopuszczalnych poziomów pól elektromagnetycznych w środowisku (Dz.U. 2019 poz. 2448) oraz sposobów sprawdzania dotrzymania tych poziomów zgodnie z Rozporządzeniem Ministra Klimatu z dnia 17 lutego 2020 r. w sprawie sposobów sprawdzania dotrzymania dopuszczalnych poziomów pól elektromagnetycznych w środowisku (Dz.U. 2020 poz. 258) dotyczących źródła wymagań, które muszą być spełnione (załącznik do rozporządzenia Ministra Klimatu z dnia 17 lutego 2020 r. (poz. 258)), w oparciu o zasadę podejmowania decyzji zgodną z pkt 26 załącznika do rozporządzenia Ministra Klimatu z dnia 17 lutego 2020 r. (poz. 258), na podstawie wyników pomiarów pól elektromagnetycznych wykonanych w dniu 25.01.2022 stwierdzono, iż w miejscach dostępnych dla ludności, dopuszczalne poziomy pól elektromagnetycznych w środowisku, określone w przepisach wydanych na podstawie art. 122 ust. 1 ustawy z dnia 27 kwietnia 2001 r. – Prawo ochrony środowiska, uznaje się za dotrzymane w obszarze pomiarowym, w którym w wyniku zastosowania sposobu sprawdzenia dotrzymania dopuszczalnych poziomów pól elektromagnetycznych w środowisku, udokumentowano, że żadna z wartości wskaźnikowych nie przekracza wartości 1.

## 8. Oświadczenie.

Wyniki badania odnoszą się wyłącznie do badanego obiektu.

Bez pisemnej zgody sprawozdanie nie może być powielane inaczej, jak tylko w całości.

Uwagi i zastrzeżenia przyjmowane są w formie pisemnej w ciągu 14 dni od daty otrzymania sprawozdania.

## 9. Spis załączników.

Zał. 1. Lokalizacja obiektu.

Zał. 2. Widok pionów pomiarowych

Zał. 3. Załączniki graficzne

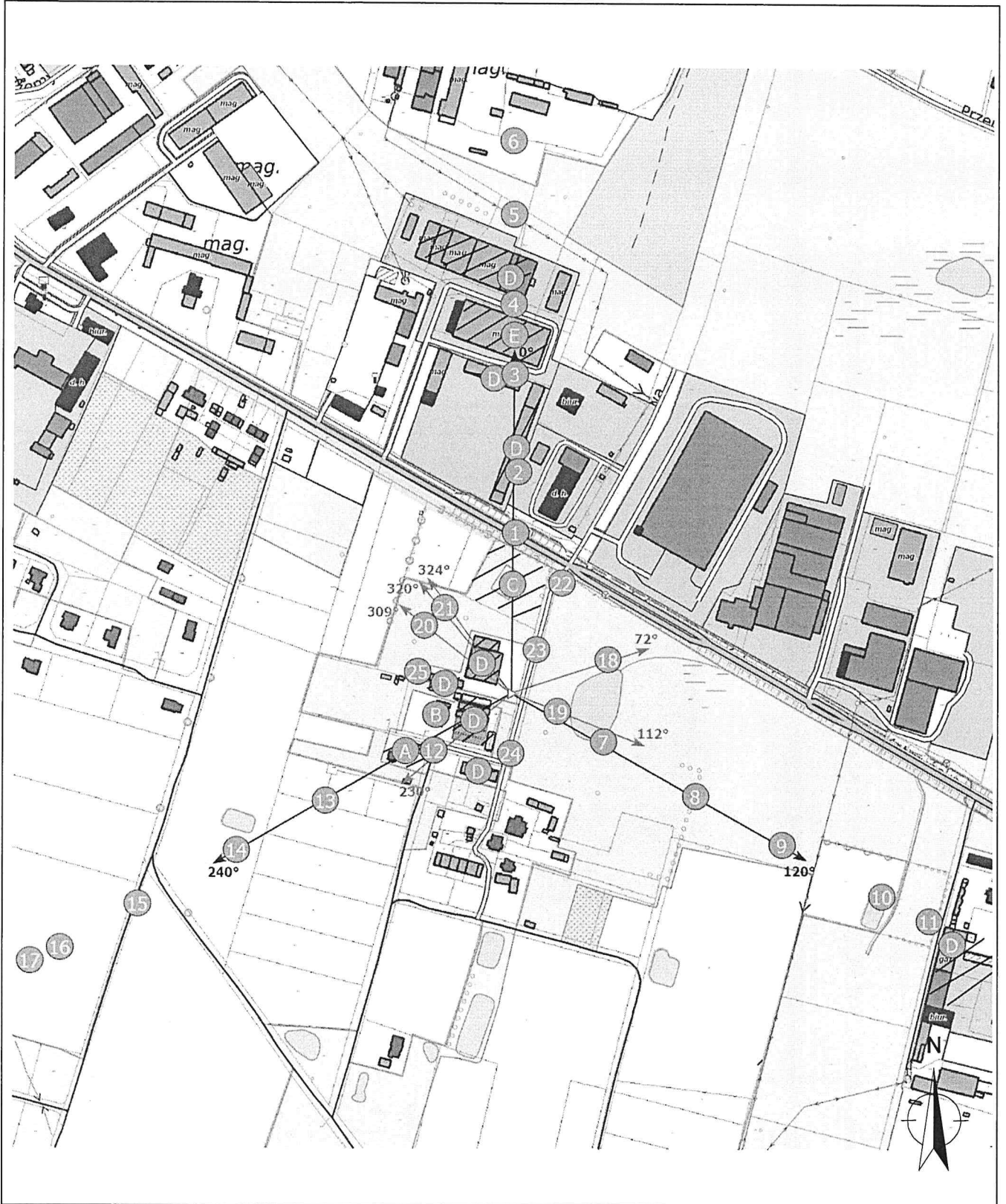
**Koniec sprawozdania**

### Zał. 1. Lokalizacja obiektu



Współrzędne geograficzne	
długość:	20°50'02.76"E
szerokość:	54°14'22.12"N

Zař. 2. Widok pionów pomiarowych



**LEGENDA:**

▴ inna instalacja radiokomunikacyjna

Odległość, do której zostały wykonane pomiary mierząc od instalacji antenowej wynosi min.: 525 metrów.

▨ brak dostępu

nr pion pomiarowy z poprawką pomiarową (brak innych instalacji radiokomunikacyjnych)

nr pion pomiarowy z poprawką pomiarową (w zasięgu innych instalacji radiokomunikacyjnych)

→ antena sektorowa

→ antena radioliniowa

Skala: 1:6800



Załącznik 3. Załączniki graficzne.



Wydruk informacji pobranej w trybie art. 4 ust. 4a ustawy z dnia 20 sierpnia 1997 r. o Krajowym Rejestrze Sądowym, posiada moc dokumentu wydawanego przez Centralną Informację, nie wymaga podpisu i pieczęci.

## CENTRALNA INFORMACJA KRAJOWEGO REJESTRU SĄDOWEGO

## KRAJOWY REJESTR SĄDOWY

Stan na dzień 04.01.2022 godz. 13:02:17  
Numer KRS: 0000217207

Informacja odpowiadająca odpisowi aktualnemu  
Z REJESTRU PRZEDSIĘBIORCÓW

Data rejestracji w Krajowym Rejestrze Sądowym		15.09.2004	
Ostatni wpis	Numer wpisu	114	Data dokonania wpisu
	Sygnatura akt	WA.XIII NS-REJ.KRS/57269/21/274	
	Oznaczenie sądu	SĄD REJONOWY DLA M.ST. WARSZAWY W WARSZAWIE, XIII WYDZIAŁ GOSPODARCZY KRAJOWEGO REJESTRU SĄDOWEGO	

## Dział 1

Rubryka 1 - Dane podmiotu	
1.Oznaczenie formy prawnej	SPÓŁKA Z OGRANICZONĄ ODPOWIEDZIALNOŚCIĄ
2.Numer REGON/NIP	REGON: 015808609, NIP: 9512120077
3.Firma, pod którą spółka działa	"P4 SPÓŁKA Z OGRANICZONĄ ODPOWIEDZIALNOŚCIĄ"
4.Dane o wcześniejszej rejestracji	-----
5.Czy przedsiębiorca prowadzi działalność gospodarczą z innymi podmiotami na podstawie umowy spółki cywilnej?	NIE
6.Czy podmiot posiada status organizacji pożytku publicznego?	NIE

Rubryka 2 - Siedziba i adres podmiotu	
1.Siedziba	kraj POLSKA, woj. MAZOWIECKIE, powiat WARSZAWA, gmina WARSZAWA, miejsc. WARSZAWA
2.Adres	ul. WYNALAZEK, nr 1, lok. ---, miejsc. WARSZAWA, kod 02-677, poczta WARSZAWA, kraj POLSKA
3.Adres poczty elektronicznej	-----
4.Adres strony internetowej	-----

Rubryka 3 - Oddziały	
Brak wpisów	

Rubryka 4 - Informacje o umowie		
1.Informacja o zawarciu lub zmianach umowy spółki	1	06.09.2004 ASESOR NOTARIALNY JOLANTA MONIKA NIEDZIELA, ZASTĘPCA NOTARIUSZA LESZKA ZABIELSKIEGO W WARSZAWIE, REP. A NR 7761/2004
	2	31.05.2005 R. - ASESOR NOTARIALNY MARTA GORZELAK ZASTĘPCA NOTARIUSZA IZABELI MIKLAS KN W W-WIE AL. SZUCHA 16 LOK. 16 REP. A 1346/2005 - ZMIANA § 9, DODANIE § 10



	A
3	09.06.2005 R. - ASESOR NOTARIALNY MARTA GORZELAK ZASTĘPCA NOTARIUSZA IZABELI MIKLAS, KN W W-WIE AL. SZUCHA 16 LOK. 16, REP. A 1402/2005 - ZMIANA § 11 PKT 1
4	23.08.2005 ROKU, REPERTORIUM A NR 2142/2005, ASESOR NOTARIALNY MARTA GORZELAK, ZASTĘPCA IZABELI MIKLAS NOTARIUSZA W WARSZAWIE UCHYLONO DOTYCHCZASOWĄ TREŚĆ UMOWY SPÓŁKI (OBEJMUJĄCĄ PARAGRAFY OD 1 DO 14) I PRZYJĘTO NOWĄ TREŚĆ UMOWY SPÓŁKI
5	AKT NOTARIALNY Z DNIA 20.01.2006 R., REP. A NR 245/2006, KANCELARIA NOTARIALNA MARTYNA GONSTAŁ, 02-804 WARSZAWA UL. KRASKI 31, NOTARIUSZ MARTYNA GONSTAŁ. NASTĘPUJĄCE PARAGRAFY OTRZYMAŁY NOWE BRZMIENIE: § 5 UST. 1, § 5 UST. 3, § 7 UST. 4, § 12 UST. 3.3, § 12 UST. 3.18
6	12.05.2006 R., REP. A 1903/2006 NOTARIUSZ MARTYNA GONSTAŁ NOTARIUSZ W WARSZAWIE, ZMIANA PAR. 5 UST. 1 I UST. 3
7	18.08.2006 R, AGNIESZKA ANTONOWICZ ZASTĘPCA NOTARIUSZA MARTYNY GONSTAŁ W WARSZAWIE, REP A 3409/2006, ZMIANA § 5 UST. 1, 3
8	AKT NOTARIALNY Z DNIA 19.01.2007, REPERTORIUM A NUMER 272/2007, SPORZĄDZONY PRZEZ NOTARIUSZ MARTYNĘ GONSTAŁ, PROWADZĄCĄ KANCELARIĘ NOTARIALNĄ W WARSZAWIE, PRZY ULICY KRASKI 31; ZMIENIONO - § 5 USTĘP 1 I USTĘP 3. AKT NOTARIALNY Z DNIA 9.02.2007, REPERTORIUM A NUMER 194/2007, SPORZĄDZONY PRZEZ NOTARIUSZ MAGDALENĘ SŁOMKOWSKĄ, PROWADZĄCĄ KANCELARIĘ NOTARIALNĄ W WARSZAWIE, PRZY ALEI WILANOWSKIEJ 301 A; ZMIENIONO - § 4 USTĘP 2. § 7 USTĘPY 1,3,4 ORAZ OD 5 DO 15, § 9A, § 10 PUNKTY C) I D), § 12 USTĘPY 3.9, 3.10, 3.13, 3.14, 3.18; DODANO - § 4 USTĘP 3, § 6 USTĘP 3, § 7 USTĘP 2 PUNKT C), § 7 USTĘPY 4A ORAZ OD 16 DO 20, § 9A USTĘP 4.1 PODPUNKT (V), § 9B, § 10 PUNKTY E) I F), § 12 USTĘPY 3.21, 3.22, 3.23 ORAZ 4.
9	22.03.2007 R, GRZEGORZ KUZARA, NOTARIUSZ W WARSZAWIE, ZA REP A 2702/2007, ZMIANA: § 5 24.05.2007 R, JERZY OLSZEWSKI, NOTARIUSZ W WARSZAWIE, ZA REP A 2779/2007, ZMIANA: § 5 USTĘP 1 I USTĘP 3 PUNKT (I) I (II), DODANO: § 5 USTĘP 3 PUNKT (III) ORAZ § 5 USTĘP 5
10	22.06.2007 REP. NR A 4098/2007, NOTARIUSZ AGNIESZKA TULCZYŃSKA OŹGA, WARSZAWA, UL. DŁUGA 36, ZMIANA PAR. 5 UST. 1 I 3 UMOWY SPÓŁKI
11	10.09.2007 REP. A NR 6108/2007, NOTARIUSZ JERZY OLSZEWSKI, WARSZAWA, UL. DŁUGA 36, ZMIANA PAR. 5 UST. 1 I 3 UMOWY SPÓŁKI
12	24.01.2008 R, NOTARIUSZ JERZY OLSZEWSKI W WARSZAWIE ZA REP A 837/2008, ZMIANA: § 5 UST. 1, 3
13	05.02.2008, REP. NR A 1535/2008, NOTARIUSZ AGNIESZKA TULCZYŃSKA-OŹGA W WARSZAWIE ZMIANA: § 5 UST. 1, 3
14	ZMIANA § 5; TEKST JEDNOLITY Z DN.29.04.2008 - NOTARIUSZ AGNIESZKA TULCZYŃSKA-OŹGA, KN W WARSZAWIE, NR REP.A 5389/2008; ZMIANA § 9B UST.2.1, 2.4, 3.1, 3.15; TEKST JEDNOLITY Z DN.05.05.2008 - NOTARIUSZ WIKTOR WĄGRODZKI, KN W WARSZAWIE, NR REP.A 7663/2008;
15	ZMIANA § 5 - UCHWAŁA NADZWYCZAJNEGO ZGROMADZENIA WSPÓLNİKÓW Z DN.26.05.2008 (NOTARIUSZ JERZY OLSZEWSKI, KN W WARSZAWIE, NR REP.A 6476/2008) ZMIENIONA UCHWAŁĄ NADZWYCZAJNEGO ZGROMADZENIA WSPÓLNİKÓW Z DN.16.06.2008 (NOTARIUSZ AGNIESZKA TULCZYŃSKA-OŹGA, KN W WARSZAWIE, NR REP.A 7400/2008)
16	16.07.2008, REP. A NR 8538/2008, NOTARIUSZ AGNIESZKA TULCZYŃSKA-OŹGA, WARSZAWA, UL. DŁUGA 36, ZMIANA PAR. 5 UST. 1 I 3 UMOWY SPÓŁKI
17	17.10.2008 NOTARIUSZ AGNIESZKA TULCZYŃSKA-OŹGA KANCELARIA NOTARIALNA W WARSZAWIE REP.10241/2008 NOWE BRZMIENIE UMOWY SPÓŁKI.
18	16.01.2009 R., REP. A NR 285/2009, NOTARIUSZ JERZY OLSZEWSKI, KANCELARIA NOTARIALNA W WARSZAWIE, UL.DŁUGA 36, ZMIANA § 5 UST. 1, § 5 UST. 3,
19	AKT NOTARIALNY Z DNIA 26 LUTEGO 2009 ROKU, REPERTORIUM A NR 956/2009, SPORZĄDZONY PRZEZ GRZEGORZA ROGALA NOTARIUSZA W WARSZAWIE, PROWADZĄCEGO

	KANCELARIĘ NOTARIALNĄ PRZY UL. ŚLISKIEJ NR 3 LOK. 1 B, ZAWIERAJĄCY PROTOKÓŁ Z NADZWYCZAJNEGO ZGROMADZENIA WSPÓLNIKÓW P4 SPÓŁKI Z OGRANICZONĄ ODPOWIEDZIALNOŚCIĄ, KTÓRE PODJĘŁO UCHWAŁĘ NR 1 Z DNIA 26 LUTEGO 2009 ROKU, W SPRAWIE PRZYJĘCIA NOWEGO TEKSTU UMOWY SPÓŁKI
20	DNIA 11 LUTEGO 2010 R. - NR REP. A 1239/2010, NOTARIUSZ JOLANTA BAREJ, KANCELARIA NOTARIALNA W WARSZAWIE, UL. BONIFRATERSKA 6/17 - ZMIANA PARAGRAFÓW: § 4 UST. 1 (EE), § 5 UST. 1 UMOWY SPÓŁKI - UCHWALONO TEKST JEDNOLITY
21	13.08.2012R., REP. A NR 5049/2012, Z-CA NOTARIUSZ JOANNY SZESZKOWSKIEJ, SYLWIA CELEGRAT, KANCELARIA NOTARIALNA W WARSZAWIE, AL. NIEPODLEGŁOŚCI 245 LOK. 103 DODANO: W § 9B PO UST. 4.14 DODANO UST. 4.15; ZMIENIONO: § 4 UST. 2; § 9B UST. 3.1; § 9B UST. 3.2; § 9B UST. 3.3; § 9B UST. 3.4; § 9B UST. 3.5; § 9B UST. 3.7; § 9B UST. 3.13; § 9B UST. 3.14; § 9B UST. 3.15; § 9B UST. 4.2; § 9B UST. 4.3 ZMIENIONO I DODANO: W § 4 UST. 1 PKT (MM) KROPKA ZASTĄPIONA ŚREDNIKIEM, DODANO PO PKT (MM) PKT OD (NN) DO (RR); W § 9B UST. 2.3 PKT (M) KROPKA ZSTĄPIONA ŚREDNIKIEM; DODANO PO PKT (M) PKT (N); W § 9B UST. 3.6 PKT (K) KROPKA ZASTĄPIONA ŚRODKIEM, DODANO PO PKT (K) PKT (L); ZMIENIONO NUMERACJĘ I ZMIENIONO: DOTYCHCZASOWE BRZMIENIE § 9B UST. 4.4 UZYSKAŁO NOWĄ NUMERACJĘ JAKO § 9B UST. 4.9, ZAŚ § 9B UST. 4.4 ZMIENIONO; DOTYCHCZASOWE BRZMIENIE § 9B UST. 4.5 UZYSKAŁO NOWĄ NUMERACJĘ JAKO § 9B UST. 4.12, ZAŚ § 9B UST. 4.5 ZMIENIONO; DOTYCHCZASOWE BRZMIENIE § 9B UST. 4.6 UZYSKAŁO NOWĄ NUMERACJĘ JAKO § 9B UST. 4.11, ZAŚ § 9 UST. 4.6 ZMIENIONO; DOTYCHCZASOWE BRZMIENIE § 9B UST. 4.7 ZMIENIONO I UZYSKAŁ NOWĄ NUMERACJĘ JAKO § 9B UST. 4.10, ZAŚ § 9B UST. 4.7 ZMIENIONO, DOTYCHCZASOWE BRZMIENIE § 9B UST. 4.8 ZMIENIONO ORAZ UZYSKAŁO NOWĄ NUMERACJĘ JAKO § 9B UST. 4.13, ZAŚ § 9B UST. 4.8 ZMIENIONO; DOTYCHCZASOWE BRZMIENIE § 9B UST. 4.9 ZMIENIONO ORAZ UZYSKAŁO NOWĄ NUMERACJĘ JAKO § 9B UST. 4.14 SKREŚLONO: § 6 UST. 3; § 9B UST. 3.6 PKT A.
22	AKT NOTARIALNY Z DNIA 24 KWIETNIA 2014 ROKU, REP. A NR 1476/2014, NOTARIUSZ MARIUSZ BIAŁECKI, KANCELARIA NOTARIALNA W WARSZAWIE, UL. KOSZYKOWA 69 LOK. 2 ZMIENIONO: § 5 UST. 5; UCHWALONO TEKST JEDNOLITY
23	12.11.2014 R., NOTARIUSZ MARIUSZ BIAŁECKI, KANCELARIA NOTARIALNA W WARSZAWIE, REP.A NR 4353/2014; ZMIANA: §4 UST.2; §5 UST.3; W §5 UST.4 "Z ZASTRZEŻENIEM §5 UST.3(II)"ZASTĄPIONO "Z ZASTRZEŻENIEM §5 UST.3(B)"; ZMIANA NR §9B NA §8; ZMIANA NUMERACJI I TREŚCI: §9B UST.2.2 NA §8 UST.2.1; §9B UST.2.3 NA §8 UST.2.2; WOBEC SKREŚLENIA §9B UST. 2.4, 2.5-2.7 DO BYŁEGO §9B DODANO UST.2.3 I DANO MU NOWY NR §8 UST.2.3; W BYŁYM §9B UST. 3.2 WYRAZY "§9B UST.3.14 I 3.15" ZASTĄPIONO "§8 UST.3.14 I 3.15"; §9B UST.3.2 PKT A-C NA §8 UST.3.2 PKT A-C; §9B UST.3.6 NA §8 UST.3.6; §9B UST.3.7 NA §8 UST. 3.7; §9B UST. 3.8 NA §8 UST.3.8; §9B UST. 3.9 NA §8 UST.3.10; §9B UST.3.12 NA §8 UST.3.13; §9B UST.3.13 NA §8UST.3.9; §9B UST.3.14 NA §8 UST.3.14; §9B UST.3.15 NA §8 UST.3.15; §9B UST.4.10 NA §8 UST.4.10; §9B UST.4.13 NA §8 UST.4.12; §9B UST.4.14 NA §8 UST.4.13; §9B UST.4.15 NA §8 UST.4.14; §12 UST.3.1 NA §9 UST.2.1; §12 UST.3.2 NA §9 UST.2.2; §12 UST.3.5 NA §9 UST.2.3; §12 UST.3.7 NA §9 UST.2.4; §12 UST.3.8 NA §9 UST.2.5; §12 UST.3.15 NA §9 UST.2.6; §12 UST.3.17 NA §9 UST.2.7; §12 UST.3.21 NA §9 UST.2.8; ZMIANA NUMERACJI:§9B UST.3.3 NA §8 UST.3.3; §9B UST.3.4 NA §8 UST.3.4; §9B UST. 3.10 NA §8 UST.3.11; §9B UST. 3.11 NA §8 UST.3.12; §9B UST. 4 NA §8 UST.4; §9B UST. 4.1 NA §8 UST.4.1; §9B UST. 4.2 NA §8 UST.4.2; §9B UST. 4.3 NA §8 UST.4.3;W BYŁYM §9B UST.4.3 (PO ZMIANIE Z PKT16 - W §8 UST.4.3) WYRAZY "Z ZASTRZEŻENIEM §9B UST.4.12, 4.13 I 4.14"ZASTĄPIONO "Z ZASTRZEŻENIEM UST.412 I 4.13";§9B UST. 4.4-4.9 NA §8 UST. 4.4-4.9; §9B UST.4.11 NA §8 UST.4.11; §12 NA §9 I NOWY TYTUŁ; §12 UST.1 NA §9 UST.1; §12 UST. 3 NA §9 UST.2; §12 UST.3.23 NA §9 UST. 2.9; PO BYŁYM UST.3.23 DODANO NOWY UST.O NR §9 UST.2.10; §12 UST.4 NA §9 UST.3; SKREŚLONO:§8, §9B UST. 2.1, 2.5-2.7, 4.12, §10, §11, §12 UST. 2, 3.4, 3.6, 3.10-3.14, 3.16, 3.18, 3.19, 3.22; W BYŁYM §9B W UST.3.3 I 3.4 PO WYRAZACH "POWOŁANYCH PRZEZ" SKREŚLONO "NABYWCÓW"
24	AKT NOTARIALNY Z DNIA 12 LISTOPADA 2014 ROKU, REP. A NR 4353/2014, NOTARIUSZ MARIUSZ BIAŁECKI, KANCELARIA NOTARIALNA W WARSZAWIE, SPROSTOWANY PROTOKOŁEM Z DN. 29 GRUDNIA 2014 R., REP. A NR 5546/2014 ZMIANA TREŚCI § 7; ZMIANA NUMERACJI I TREŚCI: § 9 B UST. 4.2 NA § 8 UST. 4.2;

25	24.08.2015 R., REP. A NR 3362/2015, NOTARIUSZ ANNA BŁASZCZAK, KANCELARIA NOTARIALNA W WARSZAWIE, ZMIANA § 5.1
26	09.11.2015 R., REP. A NR 2258/2015, NOTARIUSZ MAREK RUDZIŃSKI, KANCELARIA NOTARIALNA W WARSZAWIE ZMIANA: § 6 UST. 2 DODAJE SIĘ § 6 INDEKS 1, § 8 UST. 2.2 LITERA (O)
27	24.11.2015 R., REP. A NR 2443/2015, NOTARIUSZ MAREK RUDZIŃSKI, KANCELARIA NOTARIALNA W WARSZAWIE, ZMIANA § 5.1
28	25.04.2017 R., REP. A NR 1213/2017, NOTARIUSZ ALEKSANDRA ZAPART, KANCELARIA NOTARIALNA W WARSZAWIE, ZMIENIONO § 5 UST. 5, DODANO W § 5 UST. 6
29	01.06.2017 R., REP. A NR 1440/2017, NOTARIUSZ ARKADIUSZ ZARZYCKI, KANCELARIA NOTARIALNA W WARSZAWIE, ZMIANA §§ 5, 7, DODAJE SIĘ NOWY § 8, POZOSTAŁA NUMERACJA W UMOWIE SPÓŁKI ZMIENIA SIĘ ODPOWIEDNIO, ZMIANA DOTYCHCZASOWYCH §§ 8, 9
30	AKT NOTARIALNY Z DNIA 9 MARCA 2018 R., REP. A NR 2328/2018, NOTARIUSZ ALEKSANDRA ZAPART, KANCELARIA NOTARIALNA W WARSZAWIE. DODANO: W §4 UST.1 PO PUNKCIE (RR) KROPKA ZOSTAJE ZASTĄPIONA ŚREDNIKIEM, A PO PUNKCIE (RR) DODAJE SIĘ PUNKT (SS).
31	11.08.2021, REP. A 6041/2021, NOTARIUSZ W WARSZAWIE DOROTA CIECHOMSKA PROWADZĄCA KANCELARIĘ NOTARIALNĄ W WARSZAWIE PRZY UL. WYNALAZEK 2A LOK. U1, UCHYLENIE DOTYCHCZASOWEJ TREŚCI UMOWY SPÓŁKI W CAŁOŚCI I PRZYJĘCIE NOWEJ TREŚCI UMOWY SPÓŁKI BĘDĄCEJ JEDNOCZEŚNIE JEJ TEKSTEM JEDNOLITYM

Rubryka 5	
1.Czas, na jaki została utworzona spółka	NIEOZNACZONY
2.Oznaczenie pisma innego niż Monitor Sądowy i Gospodarczy, przeznaczonego do ogłoszeń spółki	-----
3.Wspólnik może mieć:	WIĘKSZĄ LICZBĘ UDZIAŁÓW
4.Czy statut przyznaje uprawnienia osobiste określonym akcjonariuszom lub tytuły uczestnictwa w dochodach lub majątku spółki nie wynikających z akcji?	*****
5.Czy obligatoriusze mają prawo do udziałów w zysku?	*****

Rubryka 6 - Sposób powstania spółki	
Brak wpisów	

Rubryka 7 - Dane wspólników		
1	1.Nazwisko / Nazwa lub firma	PLAY COMMUNICATIONS S.A.
	2.Imiona	*****
	3.Numer PESEL/REGON	---
	4.Numer KRS	-----
	5.Posiadane przez wspólnika udziały	97 713 UDZIAŁÓW O ŁĄCZNEJ WARTOŚCI 48 856 500 ZŁ
	6.Czy wspólnik posiada całość udziałów spółki?	TAK

Rubryka 8 - Kapitał spółki	



1. Wysokość kapitału zakładowego	48 856 500,00 Zł	
Podrubryka 1 Informacja o wniesieniu aportu		
1. Określenie wartości udziałów objętych za aport	1	3 304 000,00 Zł

Rubryka 9 - Nie dotyczy		
Brak wpisów		

Rubryka 10 - Nie dotyczy		
Brak wpisów		

## Dział 2

Rubryka 1 - Organ uprawniony do reprezentacji podmiotu		
1. Nazwa organu uprawnionego do reprezentowania podmiotu	ZARZĄD	
2. Sposób reprezentacji podmiotu	DO SKŁADANIA OŚWIADCZEŃ W IMIENIU SPÓŁKI WYMAGANE JEST (A) INDYWIDUALNE DZIAŁANIE PREZESA ZARZĄDU, (B) W PRZYPADKU INNYCH CZŁONKÓW ZARZĄDU - WSPÓLDZIAŁANIE Z PREZESEM ZARZĄDU BĄDŹ INNYM CZŁONKIEM ZARZĄDU	
Podrubryka 1 Dane osób wchodzących w skład organu		
1	1. Nazwisko / Nazwa lub Firma	HARION
	2. Imiona	JEAN MARC
	3. Numer PESEL/REGON	61103015290
	4. Numer KRS	****
	5. Funkcja w organie reprezentującym	PREZES ZARZĄDU
	6. Czy osoba wchodząca w skład zarządu została zawieszona w czynnościach?	NIE
	7. Data do jakiej została zawieszona	-----
2	1. Nazwisko / Nazwa lub Firma	ZIÓŁKOWSKI
	2. Imiona	MICHAŁ ANDRZEJ
	3. Numer PESEL/REGON	79072702552
	4. Numer KRS	****
	5. Funkcja w organie reprezentującym	CZŁONEK ZARZĄDU
	6. Czy osoba wchodząca w skład zarządu została zawieszona w czynnościach?	NIE
	7. Data do jakiej została zawieszona	-----
3	1. Nazwisko / Nazwa lub Firma	KURIATA
	2. Imiona	PIOTR ARTUR
	3. Numer PESEL/REGON	72100106614
	4. Numer KRS	****
	5. Funkcja w organie reprezentującym	CZŁONEK ZARZĄDU

	6.Czy osoba wchodząca w skład zarządu została zawieszona w czynnościach?	NIE
	7.Data do jakiej została zawieszona	-----
4	1.Nazwisko / Nazwa lub Firma	NOESGAARD
	2.Imiona	MIKKEL FRANKILD
	3.Numer PESEL/REGON	76050320793
	4.Numer KRS	****
	5.Funkcja w organie reprezentującym	CZŁONEK ZARZĄDU
	6.Czy osoba wchodząca w skład zarządu została zawieszona w czynnościach?	NIE
	7.Data do jakiej została zawieszona	-----
5	1.Nazwisko / Nazwa lub Firma	ZBOROWSKA
	2.Imiona	BEATA MAŁGORZATA
	3.Numer PESEL/REGON	75103000466
	4.Numer KRS	****
	5.Funkcja w organie reprezentującym	CZŁONEK ZARZĄDU
	6.Czy osoba wchodząca w skład zarządu została zawieszona w czynnościach?	---
	7.Data do jakiej została zawieszona	-----

Rubryka 2 - Organ nadzoru

Brak wpisów

Rubryka 3 - Prokurenci

Brak wpisów

Dział 3

Rubryka 1 - Przedmiot działalności

1.Przedmiot przeważającej działalności przedsiębiorcy	1	61, 20, Z, DZIAŁALNOŚĆ W ZAKRESIE TELEKOMUNIKACJI BEZPRZEWODOWEJ, Z WYŁĄCZENIEM TELEKOMUNIKACJI SATELITARNEJ
2.Przedmiot pozostałej działalności przedsiębiorcy	1	61, 10, Z, DZIAŁALNOŚĆ W ZAKRESIE TELEKOMUNIKACJI PRZEWODOWEJ
	2	61, 30, Z, DZIAŁALNOŚĆ W ZAKRESIE TELEKOMUNIKACJI SATELITARNEJ
	3	63, 12, Z, DZIAŁALNOŚĆ PORTALI INTERNETOWYCH
	4	42, 22, Z, ROBOTY ZWIĄZANE Z BUDOWĄ LINII TELEKOMUNIKACYJNYCH I ELEKTROENERGETYCZNYCH
	5	47, 42, Z, SPRZEDAŻ DETALICZNA SPRZĘTU TELEKOMUNIKACYJNEGO PROWADZONA W WYSPECJALIZOWANYCH SKLEPACH
	6	47, 41, Z, SPRZEDAŻ DETALICZNA KOMPUTERÓW, URZĄDZEŃ PERYFERYJNYCH I OPROGRAMOWANIA PROWADZONA W WYSPECJALIZOWANYCH SKLEPACH
	7	66, 29, Z, POZOSTAŁA DZIAŁALNOŚĆ WSPOMAGAJĄCA UBEZPIECZENIA I FUNDUSZE EMERYTALNE
	8	63, 99, Z, POZOSTAŁA DZIAŁALNOŚĆ USŁUGOWA W ZAKRESIE INFORMACJI, GDZIE INDZIEJ NIESKLASYFIKOWANA

9	62, 09, Z, POZOSTAŁA DZIAŁALNOŚĆ USŁUGOWA W ZAKRESIE TECHNOLOGII INFORMATYCZNYCH I KOMPUTEROWYCH
---	--

Rubryka 2 - Wzmianki o złożonych dokumentach			
Rodzaj dokumentu	Nr kolejny w polu	Data złożenia	Za okres od do
1. Wzmianka o złożeniu rocznego sprawozdania finansowego	1	13.07.2006	06.09.2004 - 31.12.2005
	2	09.07.2007	01.01.2006 - 31.12.2006
	3	10.07.2008	01.01.2007 - 31.12.2007
	4	01.07.2009	01.01.2008 - 31.12.2008
	5	13.07.2010	01.01.2009 - 31.12.2009
	6	06.07.2011	01.01.2010 - 31.12.2010
	7	29.06.2012	01.01.2011 - 31.12.2011
	8	11.07.2013	01.01.2012 - 31.12.2012
	9	12.09.2014	OD 01.01.2013 DO 31.12.2013
	10	23.06.2015	OD 01.01.2014 DO 31.12.2014
	11	08.04.2016	OD 01.01.2015 DO 31.12.2015
	12	23.06.2017	OD 01.01.2016 DO 31.12.2016
	13	04.04.2018	OD 01.01.2017 DO 31.12.2017
	14	03.04.2019	OD 01.01.2018 DO 31.12.2018
	15	20.05.2020	OD 01.01.2019 DO 31.12.2019
	16	12.07.2021	OD 01.01.2020 DO 31.12.2020
2. Wzmianka o złożeniu opinii biegłego rewidenta / sprawozdania z badania rocznego sprawozdania finansowego	1	*****	06.09.2004 - 31.12.2005
	2	*****	01.01.2006 - 31.12.2006
	3	*****	01.01.2007 - 31.12.2007
	4	*****	01.01.2008 - 31.12.2008
	5	*****	01.01.2009 - 31.12.2009
	6	*****	01.01.2010 - 31.12.2010
	7	*****	01.01.2011 - 31.12.2011
	8	*****	01.01.2012 - 31.12.2012
	9	*****	OD 01.01.2013 DO 31.12.2013
	10	*****	OD 01.01.2014 DO 31.12.2014
	11	*****	OD 01.01.2015 DO 31.12.2015
	12	*****	OD 01.01.2016 DO 31.12.2016
	13	*****	OD 01.01.2017 DO 31.12.2017
	14	*****	OD 01.01.2018 DO 31.12.2018
	15	*****	OD 01.01.2019 DO 31.12.2019
	16	*****	OD 01.01.2020 DO 31.12.2020
3. Wzmianka o złożeniu uchwały lub postanowienia o zatwierdzeniu rocznego sprawozdania finansowego	1	*****	06.09.2004 - 31.12.2005
	2	*****	01.01.2006 - 31.12.2006
	3	*****	01.01.2007 - 31.12.2007
	4	*****	01.01.2008 - 31.12.2008
	5	*****	01.01.2009 - 31.12.2009



6	*****	01.01.2010 - 31.12.2010	
7	*****	01.01.2011 - 31.12.2011	
8	*****	01.01.2012 - 31.12.2012	
9	*****	OD 01.01.2013 DO 31.12.2013	
10	*****	OD 01.01.2014 DO 31.12.2014	
11	*****	OD 01.01.2015 DO 31.12.2015	
12	*****	OD 01.01.2016 DO 31.12.2016	
13	*****	OD 01.01.2017 DO 31.12.2017	
14	*****	OD 01.01.2018 DO 31.12.2018	
15	*****	OD 01.01.2019 DO 31.12.2019	
16	*****	OD 01.01.2020 DO 31.12.2020	
4.Wzmianka o złożeniu sprawozdania z działalności podmiotu	1	*****	06.09.2004 - 31.12.2005
	2	*****	01.01.2006 - 31.12.2006
	3	*****	01.01.2007 - 31.12.2007
	4	*****	01.01.2008 - 31.12.2008
	5	*****	01.01.2009 - 31.12.2009
	6	*****	01.01.2010 - 31.12.2010
	7	*****	01.01.2011 - 31.12.2011
	8	*****	01.01.2012 - 31.12.2012
	9	*****	OD 01.01.2013 DO 31.12.2013
	10	*****	OD 01.01.2014 DO 31.12.2014
	11	*****	OD 01.01.2015 DO 31.12.2015
	12	*****	OD 01.01.2016 DO 31.12.2016
	13	*****	OD 01.01.2017 DO 31.12.2017
	14	*****	OD 01.01.2018 DO 31.12.2018
	15	*****	OD 01.01.2019 DO 31.12.2019
	16	*****	OD 01.01.2020 DO 31.12.2020

Rubryka 3 - Sprawozdania grupy kapitałowej			
Rodzaj dokumentu	Nr kolejny w polu	Data złożenia	Za okres od do
1.Wzmianka o złożeniu skonsolidowanego rocznego sprawozdania finansowego	1	10.09.2009	01.01.2007 - 31.12.2007
	2	21.10.2009	01.01.2008 - 31.12.2008
	3	13.07.2010	01.01.2009 - 31.12.2009
	4	06.07.2011	01.01.2010 - 31.12.2010
	5	29.06.2012	01.01.2011 - 31.12.2011
	6	11.07.2013	01.01.2012 - 31.12.2012
	7	12.09.2014	OD 01.01.2013 DO 31.12.2013
	8	23.06.2015	OD 01.01.2014 DO 31.12.2014
	9	08.04.2016	OD 01.01.2015 DO 31.12.2015
	10	17.03.2017	OD 01.01.2016 DO 31.12.2016
	11	04.04.2018	OD 01.01.2017 DO 31.12.2017
	12	13.05.2019	OD 01.01.2018 DO 31.12.2018

	13	21.05.2020	OD 01.01.2019 DO 31.12.2019
	14	12.07.2021	OD 01.01.2020 DO 31.12.2020
2.Wzmianka o złożeniu opinii biegłego rewidenta / sprawozdania z badania skonsolidowanego rocznego sprawozdania finansowego	1	*****	01.01.2007 - 31.12.2007
	2	*****	01.01.2008 - 31.12.2008
	3	*****	01.01.2009 - 31.12.2009
	4	*****	01.01.2010 - 31.12.2010
	5	*****	01.01.2011 - 31.12.2011
	6	*****	01.01.2012 - 31.12.2012
	7	*****	OD 01.01.2013 DO 31.12.2013
	8	*****	OD 01.01.2014 DO 31.12.2014
	9	*****	OD 01.01.2015 DO 31.12.2015
	10	*****	OD 01.01.2016 DO 31.12.2016
	11	*****	OD 01.01.2017 DO 31.12.2017
	12	*****	OD 01.01.2018 DO 31.12.2018
	13	*****	OD 01.01.2019 DO 31.12.2019
	14	*****	OD 01.01.2020 DO 31.12.2020
3.Wzmianka o złożeniu uchwały lub postanowienia o zatwierdzeniu skonsolidowanego rocznego sprawozdania finansowego	1	*****	01.01.2007 - 31.12.2007
	2	*****	01.01.2008 - 31.12.2008
	3	*****	01.01.2009 - 31.12.2009
	4	*****	01.01.2010 - 31.12.2010
	5	*****	01.01.2011 - 31.12.2011
	6	*****	01.01.2012 - 31.12.2012
	7	*****	OD 01.01.2013 DO 31.12.2013
	8	*****	OD 01.01.2014 DO 31.12.2014
	9	*****	OD 01.01.2015 DO 31.12.2015
	10	*****	OD 01.01.2019 DO 31.12.2019
	11	*****	OD 01.01.2020 DO 31.12.2020
4.Wzmianka o złożeniu sprawozdania z działalności spółki dominującej	1	*****	01.01.2007 - 31.12.2007
	2	*****	01.01.2008 - 31.12.2008
	3	*****	01.01.2009 - 31.12.2009
	4	*****	01.01.2010 - 31.12.2010
	5	*****	01.01.2011 - 31.12.2011
	6	*****	01.01.2012 - 31.12.2012
	7	*****	OD 01.01.2013 DO 31.12.2013
	8	*****	OD 01.01.2014 DO 31.12.2014
	9	*****	OD 01.01.2015 DO 31.12.2015
	10	*****	OD 01.01.2017 DO 31.12.2017
	11	*****	OD 01.01.2018 DO 31.12.2018
	12	*****	OD 01.01.2019 DO 31.12.2019
	13	*****	OD 01.01.2020 DO 31.12.2020

Brak wpisów

## Rubryka 5 - Informacja o dniu kończącym rok obrotowy

1. Dzień kończący pierwszy rok obrotowy, za który należy złożyć sprawozdanie finansowe	31.12.2005
--	------------

## Dział 4

## Rubryka 1 - Zaległości

Brak wpisów

## Rubryka 2 - Wierzytelności

Brak wpisów

Rubryka 3 - Informacje o oddaleniu wniosku o ogłoszenie upadłości na podstawie art. 13 ustawy z 28 lutego 2003 r. Prawo upadłościowe albo o zabezpieczeniu majątku dłużnika w postępowaniu w przedmiocie ogłoszenia upadłości albo w postępowaniu restrukturyzacyjnym albo po prawomocnym umorzeniu postępowania restrukturyzacyjnego

Brak wpisów

Rubryka 4 - Umorzenie prowadzonej przeciwko podmiotowi egzekucji z uwagi na fakt, że z egzekucji nie uzyska się sumy wyższej od kosztów egzekucyjnych

Brak wpisów

## Dział 5

## Rubryka 1 - Kurator

Brak wpisów

## Dział 6

## Rubryka 1 - Likwidacja

Brak wpisów

## Rubryka 2 - Informacje o rozwiązaniu lub unieważnieniu spółki

Brak wpisów

## Rubryka 3 - Nie dotyczy

Brak wpisów

## Rubryka 4 - Informacja o połączeniu, podziale lub przekształceniu

1	1. Określenie okoliczności	PRZEJĘCIE INNEJ SPÓŁKI
	2. Opis sposobu połączenia, podziału lub przekształcenia	POŁĄCZENIE W TRYBIE ART. 492 § 1 PKT. 1 W ZWIĄZKU Z ART. 516 § 6 KODEKSU SPÓŁEK HANDLOWYCH, POPRZECZ PRZENIESIENIE CAŁEGO MAJĄTKU GERMANOS POLSKA SPÓŁKA Z OGRANICZONĄ ODPOWIEDZIALNOŚCIĄ NA P4 SPÓŁKA Z OGRANICZONĄ



	ODPOWIEDZIALNOŚCIĄ, UCHWAŁA NADZWYCZAJNEGO ZGROMADZENIA WSPÓLNIKÓW GERMANOS POLSKA SPÓŁKA Z OGRANICZONĄ ODPOWIEDZIALNOŚCIĄ Z DNIA 31.08.2009 R.
--	--

Podrubryka 1 Dane podmiotów powstałych w wyniku połączenia, podziału lub przekształcenia albo dane podmiotów przejmujących całość lub część majątku spółki	
---	--

Brak wpisów	
-------------	--

Podrubryka 2 Dane podmiotów, których majątek w całości lub części jest przejmowany w wyniku połączenia lub podziału	
--	--

1	1.Nazwa lub firma	GERMANOS POLSKA SPÓŁKA Z OGRANICZONĄ ODPOWIEDZIALNOŚCIĄ,-----
	2.Kraj i nazwa rejestru lub ewidencji, w którym podmiot był zarejestrowany	KRAJOWY REJESTR SĄDOWY
	3.Numer w rejestrze	0000052140
	4.Nazwa sądu prowadzącego rejestr	*****
	5.Numer REGON	010708091

2	1.Określenie okoliczności	PRZEJĘCIE INNEJ SPÓŁKI
	2.Opis sposobu połączenia, podziału lub przekształcenia	POŁĄCZENIE TRANSGRANICZNE PRZEZ PRZENIESIENIE CAŁEGO MAJĄTKU PLAY BRAND MANAGEMENT LIMITED Z SIEDZIBĄ W LIMASSOL, CYPR NA P4 SPÓŁKA Z OGRANICZONĄ ODPOWIEDZIALNOŚCIĄ Z SIEDZIBĄ W WARSZAWIE, W TRYBIE ART. 491 § 1[1] W ZWIĄZKU Z ART. 492 § 1 PKT 1) KODEKSU SPÓŁEK HANDLOWYCH; UCHWAŁA NADZWYCZAJNEGO ZGROMADZENIA WSPÓLNIKÓW SPÓŁKI P4 SP. Z O.O. Z DNIA 09.07.2014 R., AKT NOTARIALNY Z DN. 9.07.2014 R., NOTARIUSZ MARIUSZ BIAŁECKI, KANCELARIA NOTARIALNA W WARSZAWIE, REP. A NR 2509/2014

Podrubryka 1 Dane podmiotów powstałych w wyniku połączenia, podziału lub przekształcenia albo dane podmiotów przejmujących całość lub część majątku spółki	
---	--

Brak wpisów	
-------------	--

Podrubryka 2 Dane podmiotów, których majątek w całości lub części jest przejmowany w wyniku połączenia lub podziału	
--	--

1	1.Nazwa lub firma	PLAY BRAND MANAGEMENT LIMITED,-----
	2.Kraj i nazwa rejestru lub ewidencji, w którym podmiot był zarejestrowany	-----,REJESTR INNY NIŻ REJESTR SĄDOWY I EWIDENCJA DZIAŁALNOŚCI GOSPODARCZEJ
	3.Numer w rejestrze	HE315131
	4.Nazwa sądu prowadzącego rejestr	MINISTERSTWO ENERGII, HANDLUG, PRZEMYSŁU I TURYSTYKI, WYDZIAŁ REJESTRU SPÓŁEK ORAZ SYNDYKA, NIKOZJA, CYPR
	5.Numer REGON	---

3	1.Określenie okoliczności	PRZEJĘCIE INNEJ SPÓŁKI
	2.Opis sposobu połączenia, podziału lub przekształcenia	POŁĄCZENIE P4 SPÓŁKI Z OGRANICZONĄ ODPOWIEDZIALNOŚCIĄ Z 3G MOBILE SPÓŁKĄ Z OGRANICZONĄ ODPOWIEDZIALNOŚCIĄ NA PODSTAWIE ART. 492 § 1 PKT 1, 515 § 1 ORAZ 516 § 6 KODEKSU SPÓŁEK HANDLOWYCH, POPRZEZ PRZENIESIENIE CAŁEGO MAJĄTKU 3G MOBILE SPÓŁKI Z OGRANICZONĄ ODPOWIEDZIALNOŚCIĄ NA P4 SPÓŁKĘ Z OGRANICZONĄ ODPOWIEDZIALNOŚCIĄ, BEZ PODWYŻSZENIA KAPITAŁU ZAKŁADOWEGO P4 SPÓŁKI Z OGRANICZONĄ ODPOWIEDZIALNOŚCIĄ I W TRYBIE UPROSZCZONYM. UCHWAŁA NADZWYCZAJNEGO ZGROMADZENIA WSPÓLNIKÓW SPÓŁKI 3G MOBILE SPÓŁKI Z OGRANICZONĄ ODPOWIEDZIALNOŚCIĄ W SPRAWIE POŁĄCZENIA ZOSTAŁA PODJĘTA W DNIU 21 PAŹDZIERNIKA 2014 ROKU.

Podrubryka 1 Dane podmiotów powstałych w wyniku połączenia, podziału lub przekształcenia albo dane podmiotów	
---	--

przejmujących całość lub część majątku spółki		
Brak wpisów		
Podrubryka 2		
Dane podmiotów, których majątek w całości lub części jest przejmowany w wyniku połączenia lub podziału		
1	1.Nazwa lub firma	3G MOBILE SPÓŁKA Z OGRANICZONĄ ODPOWIEDZIALNOŚCIĄ,-----
	2.Kraj i nazwa rejestru lub ewidencji, w którym podmiot był zarejestrowany	KRAJOWY REJESTR SĄDOWY
	3.Numer w rejestrze	0000521644
	4.Nazwa sądu prowadzącego rejestr	*****
	5.Numer REGON	140363599
4	1.Określenie okoliczności	PRZEJĘCIE INNEJ SPÓŁKI
	2.Opis sposobu połączenia, podziału lub przekształcenia	POŁĄCZENIE SPÓŁEK NASTĘPUJE W TRYBIE ART. 492 § 1 PKT 1 KSH POPRZEZ PRZENIESIENIE CAŁEGO MAJĄTKU I OBOWIĄZKÓW SPÓŁKI GLENMORE INVESTMENTS SPÓŁKA Z OGRANICZONĄ ODPOWIEDZIALNOŚCIĄ (SPÓŁKA PRZEJMOWANA) NA SPÓŁKĘ P4 SPÓŁKA Z OGRANICZONĄ ODPOWIEDZIALNOŚCIĄ (SPÓŁKA PRZEJMUJĄCA) (ŁĄCZENIE SIĘ PRZEZ PRZEJĘCIE), Z PODWYŻSZENIEM KAPITAŁU ZAKŁADOWEGO SPÓŁKI PRZEJMUJĄCEJ, PRZY JEDNOCZESNEJ ZMIANIE UMOWY SPÓŁKI. UCHWAŁA O POŁĄCZENIU PODJĘTA PRZEZ NADZWYCZAJNE ZGROMADZENIE WSPÓLNIKÓW SPÓŁKI PRZEJMUJĄCEJ, ZAWARTA W PROTOKOLE SPORZĄDZONYM PRZEZ ANNĘ BŁASZCZAK, NOTARIUSZA W WARSZAWIE, ZA REP. A NR 3362/2015. UCHWAŁA O POŁĄCZENIU PODJĘTA PRZEZ NADZWYCZAJNE ZGROMADZENIE WSPÓLNIKÓW SPÓŁKI PRZEJMOWANEJ, ZAWARTA W PROTOKOLE SPORZĄDZONYM PRZEZ ANNĘ BŁASZCZAK, NOTARIUSZA W WARSZAWIE, ZA REP. A NR 3365/2015.
Podrubryka 1		
Dane podmiotów powstałych w wyniku połączenia, podziału lub przekształcenia albo dane podmiotów przejmujących całość lub część majątku spółki		
Brak wpisów		
Podrubryka 2		
Dane podmiotów, których majątek w całości lub części jest przejmowany w wyniku połączenia lub podziału		
1	1.Nazwa lub firma	GLENMORE INVESTMENTS SPÓŁKA Z OGRANICZONĄ ODPOWIEDZIALNOŚCIĄ,-----
	2.Kraj i nazwa rejestru lub ewidencji, w którym podmiot był zarejestrowany	KRAJOWY REJESTR SĄDOWY
	3.Numer w rejestrze	0000429787
	4.Nazwa sądu prowadzącego rejestr	*****
	5.Numer REGON	146280360
5	1.Określenie okoliczności	PRZEJĘCIE INNEJ SPÓŁKI
	2.Opis sposobu połączenia, podziału lub przekształcenia	POŁĄCZENIE NASTĘPUJE W TRYBIE ART. 492 §1 PKT 1 KODEKSU SPÓŁEK HANDLOWYCH POPRZEZ PRZENIESIENIE CAŁEGO MAJĄTKU SPÓŁKI 3GNS SP. Z O.O. ("SPÓŁKA PRZEJMOWANA I") ORAZ SPÓŁKI PLAY 3GNS SP. Z O.O. ("SPÓŁKA PRZEJMOWANA II") NA SPÓŁKĘ P4 SP. Z O.O. ("SPÓŁKA PRZEJMUJĄCA") (ŁĄCZENIE SIĘ PRZEZ PRZEJĘCIE), BEZ PODWYŻSZENIA KAPITAŁU ZAKŁADOWEGO SPÓŁKI PRZEJMUJĄCEJ, BEZ ZMIANY UMOWY SPÓŁKI SPÓŁKI PRZEJMUJĄCEJ ORAZ BEZ POWIĘZIENIA UCHWAŁY O POŁĄCZENIU PRZEZ ZGROMADZENIE WSPÓLNIKÓW SPÓŁKI PRZEJMUJĄCEJ. UCHWAŁA O POŁĄCZENIU PODJĘTA W DNIU 22 LISTOPADA 2021 ROKU PRZEZ NADZWYCZAJNE ZGROMADZENIE WSPÓLNIKÓW SPÓŁKI PRZEJMOWANEJ I, ZAWARTA W PROTOKOLE SPORZĄDZONYM PRZEZ NOTARIUSZA W WARSZAWIE DANIELA KUPRYJAŃCZYKA ZA REP. A NR 26415/2021. UCHWAŁA O POŁĄCZENIU PODJĘTA W DNIU 22 LISTOPADA 2021 ROKU PRZEZ NADZWYCZAJNE ZGROMADZENIE WSPÓLNIKÓW SPÓŁKI PRZEJMOWANEJ II, ZAWARTA W PROTOKOLE SPORZĄDZONYM PRZEZ NOTARIUSZA W WARSZAWIE DANIELA KUPRYJAŃCZYKA ZA REP. A NR 26412/2021., 22.11.2021, ZGROMADZENIE WSPÓLNIKÓW



Podrubryka 1 Dane podmiotów powstałych w wyniku połączenia, podziału lub przekształcenia albo dane podmiotów przejmujących całość lub część majątku spółki		
Brak wpisów		
Podrubryka 2 Dane podmiotów, których majątek w całości lub części jest przejmowany w wyniku połączenia lub podziału		
1	1.Nazwa lub firma	"3GNS SPÓŁKA Z OGRANICZONĄ ODPOWIEDZIALNOŚCIĄ", SPÓŁKA Z OGRANICZONĄ ODPOWIEDZIALNOŚCIĄ
	2.Kraj i nazwa rejestru lub ewidencji, w którym podmiot był zarejestrowany	POLSKA,
	3.Numer w rejestrze	-----
	4.Nazwa sądu prowadzącego rejestr	-----
	5.Numer REGON	141628930
2	1.Nazwa lub firma	PLAY 3GNS SPÓŁKA Z OGRANICZONĄ ODPOWIEDZIALNOŚCIĄ, SPÓŁKA Z OGRANICZONĄ ODPOWIEDZIALNOŚCIĄ
	2.Kraj i nazwa rejestru lub ewidencji, w którym podmiot był zarejestrowany	POLSKA,
	3.Numer w rejestrze	-----
	4.Nazwa sądu prowadzącego rejestr	-----
	5.Numer REGON	141972930

Rubryka 5 - Informacja o postępowaniu upadłościowym
Brak wpisów

Rubryka 6 - Informacja o postępowaniu układowym
Brak wpisów

Rubryka 7 - Informacje o postępowaniach restrukturyzacyjnych, o postępowaniu naprawczym lub o przymusowej restrukturyzacji
Brak wpisów

Rubryka 8 - Informacja o zawieszeniu działalności gospodarczej
Brak wpisów

data sporządzenia wydruku 04.01.2022
adres strony internetowej, na której są dostępne informacje z rejestru: <a href="http://ekrs.ms.gov.pl">ekrs.ms.gov.pl</a>

